

# CORONAVIRUS – RAPPORT JOURNALIER

## - TESTING PCR -

### JOURNÉE DU 16.08.2021

	Nombre total	Par 100.000 habitants <sup>1</sup>
<b>Nombre de tests PCR Effectués</b>	<b>5 864</b>	<b>924</b>
sur ordonnance	1 218	192
dans le cadre du Large Scale Testing <sup>2</sup> et autres <sup>3</sup>	4 328	682
via un voucher aéroport <sup>4</sup>	160	25
dans le cadre du Contact Tracing	158	25
<b>Personnes testées positives à la COVID-19</b>	<b>89</b>	<b>14,02</b>
sur ordonnance	19	2,99
dans le cadre du Large Scale Testing <sup>2</sup> et autres <sup>3</sup>	30	4,73
via un voucher aéroport <sup>4</sup>	0	0,00
dans le cadre du Contact Tracing <sup>5</sup>	40	6,30

### TOTAL

	Nombre total	Par 100.000 habitants <sup>1</sup>
	<b>3 363 462</b>	<b>529 904</b>
	919 584	144 878
	2 048 219	322 691
	78 534	12 373
	317 125	49 962
	<b>74 779</b>	<b>11 781,23</b>
	30 172	4 753,52
	7 357	1 159,08
	680	107,13
	36 570	5 761,50

<sup>1</sup> Calculé sur base des résidents

<sup>2</sup> Premier test effectué le 19/05/2020

<sup>3</sup> Autres: touristes entrants, déplacements vers l'étranger

<sup>4</sup> Premier test effectué le 29/05/2020

<sup>5</sup> Il s'agit de personnes déjà mises en quarantaine

## - HOSPITALISATIONS -

	Journée du 16.08.2021
Hospitalisations de patients Covid confirmés en soins normaux (SN)	21
Hospitalisations de patients Covid suspects en soins normaux (SN)	2
Hospitalisations de patients Covid en isolement en soins normaux (SN)*	6
Hospitalisations de patients Covid confirmés en soins intensifs (SI)	6
Hospitalisations de patients Covid suspects en soins intensifs (SI)	0
Hospitalisations de patients Covid en isolement en soins intensifs (SI)*	0

\* Les patients Covid-19 en isolement sont des patients dont le motif d'hospitalisation n'est pas "Covid-19", mais qui ont une PCR SARS-COV-2 positive et bénéficient de mesures d'isolement.

# - VACCINATIONS -

	Journée du 16.08.2021	Total	Schéma vaccinal complet
Personnes vaccinées - Dose 1	340	400 132	34 104
Personnes vaccinées - Dose 2	1 196	347 183	347 192
<b>Total des doses administrées</b>	<b>1 536</b>	<b>747 315</b>	<b>381 296</b>

	Journée du 16.08.2021 Dose 1	Journée du 16.08.2021 Dose 2	Total
<b>Nombre de doses administrées par site</b>	<b>340</b>	<b>1 196</b>	<b>747 315</b>
au Centre de vaccination Luxexpo (Luxembourg-Kirchberg)	0	0	79 677
au Centre de vaccination VICTOR HUGO - Limpertsberg	313	570	189 585
au Centre de vaccination Esch/Belval	1	417	149 007
au Centre de vaccination Mondorf	0	0	80 390
au Centre de vaccination Ettelbruck	0	0	126 406
au Centre de vaccination Luxembourg Air Rescue - Findel	0	209	80 804
par les équipes mobiles	26	0	21 014
dans les hôpitaux	0	0	20 432

## - DÉCÈS -

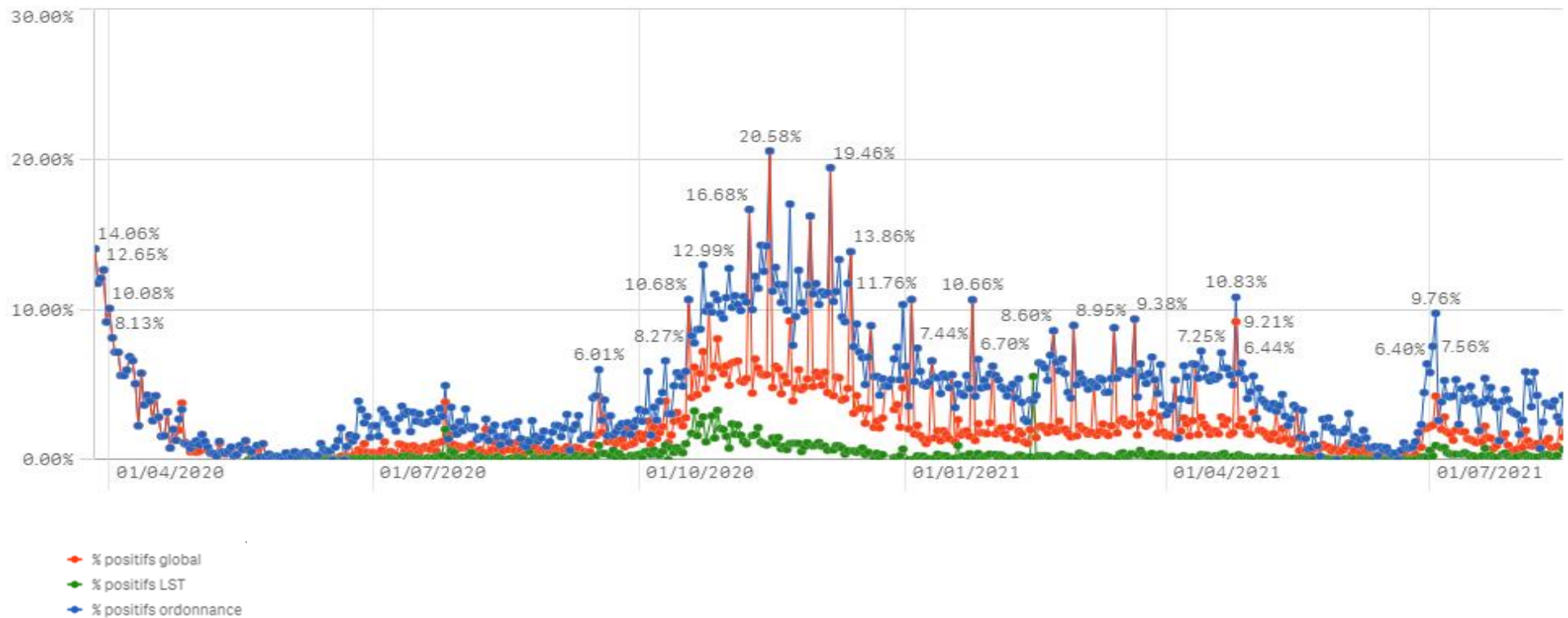
	Journée du 16.08.2021	Total
Nombre de décès	0	828

## - SUIVI DE LA PANDÉMIE -

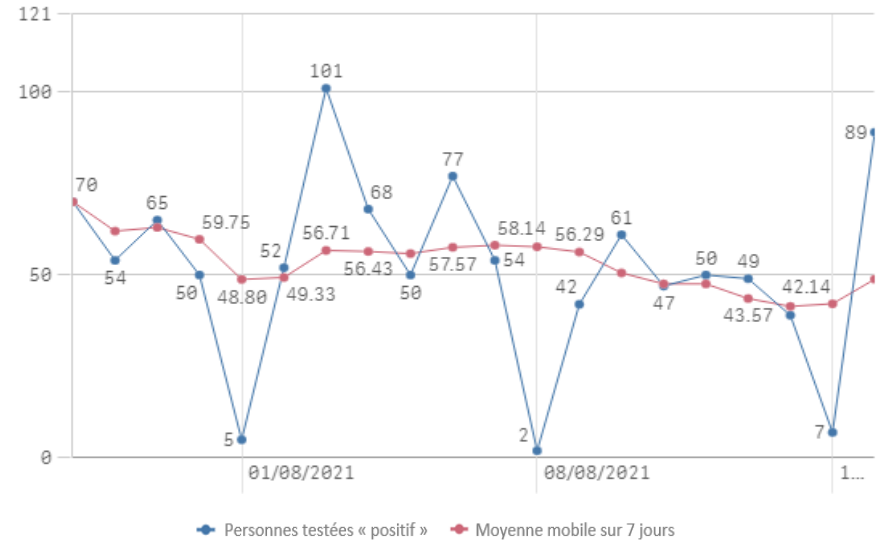
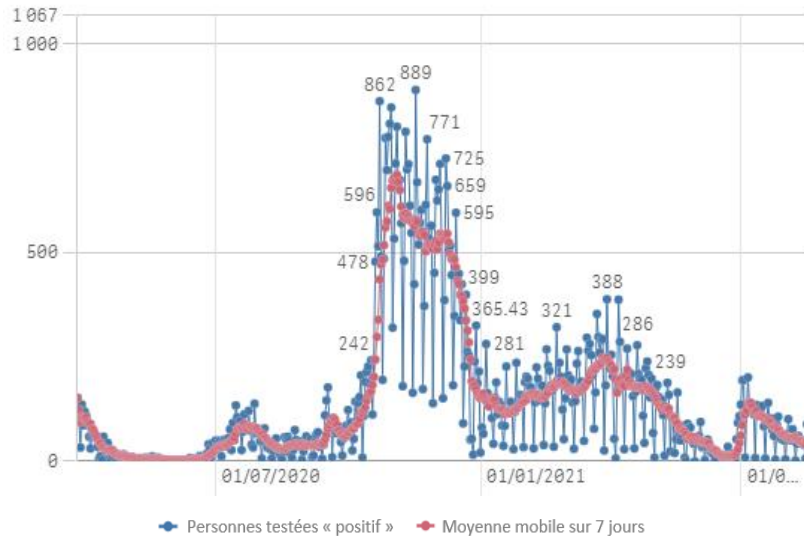
	Journée du 16.08.2021
Nombre d'infections actives	717
Nombre de personnes guéries	73 234
Taux de reproduction effectif (RT eff)	0,88

# - TAUX DE POSITIVITÉ -

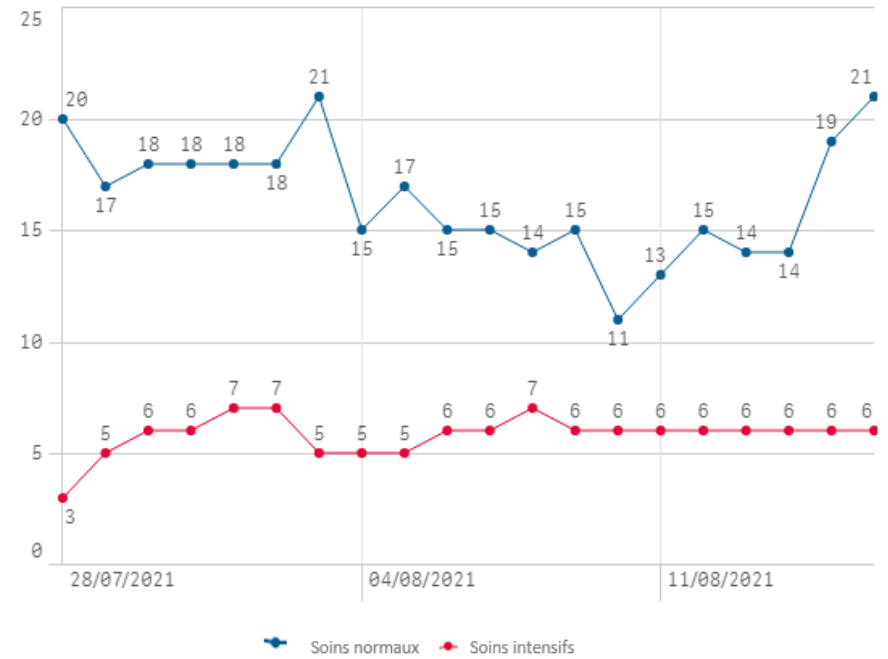
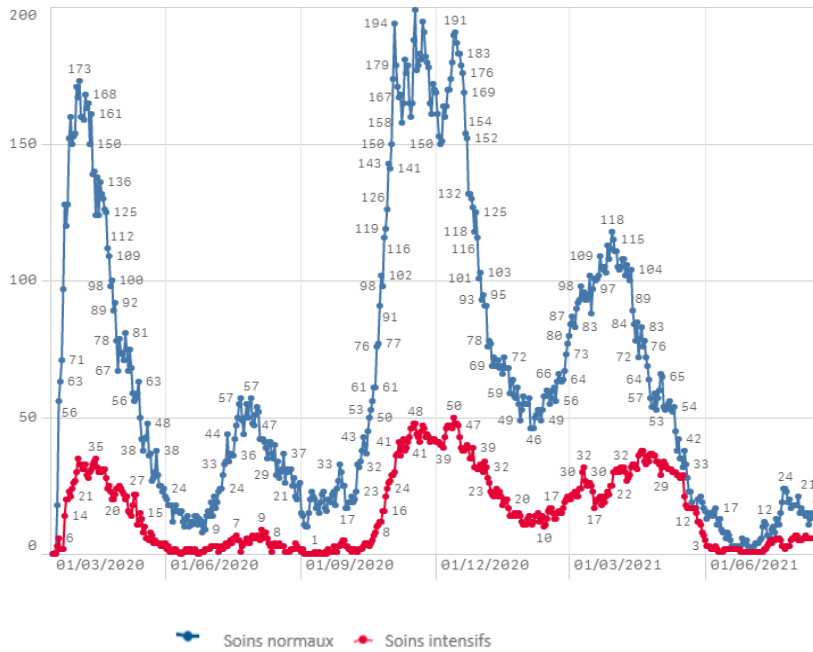
	Journée du 16.08.2021
Taux de positivité sur tous les tests effectués	1,52
Taux de positivité sur les tests effectués sur ordonnance et dans le cadre du contact tracing	4,29
Taux de positivité sur les tests effectués dans le cadre du LST	0,69



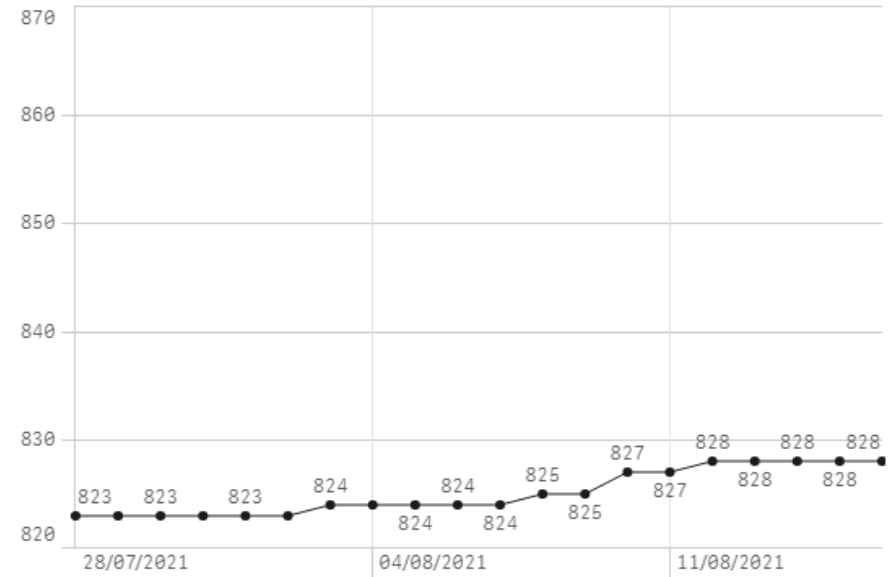
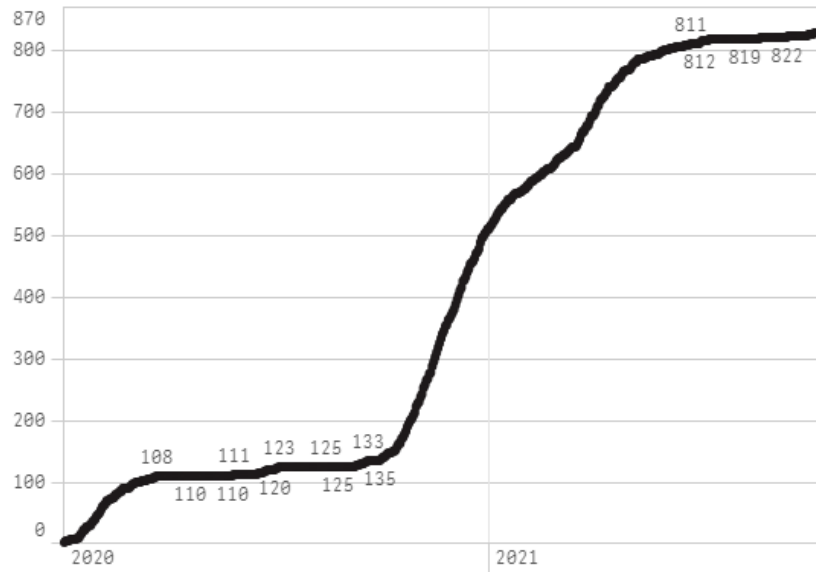
## Nombre de personnes testées positives au COVID-19



## Hospitalisations



## Décès



## Taux de positivité

