



**Sudstrom**  
**escher**  
**kulturlaf**



**16<sup>e</sup>**  
**Edition**  
**03 | 09 | 22**

***[www.kulturlaf.lu](http://www.kulturlaf.lu)***



# « Sudstroum Escher Kulturlaf 2022 »

## 16<sup>e</sup> ÉDITION AVEC DE NOMBREUSES NOUVEAUTÉS

Après 2021, l'association « Escher Kulturlaf » propose cette année une fois de plus des nouveautés. Si, en septembre dernier, seulement une course contre la montre avec peu de participants dans différents blocs de départ a pu être organisée en raison de la pandémie du coronavirus, la manifestation traditionnelle a désormais lieu de nouveau non seulement sous sa forme habituelle. En cette année culturelle Esch 2022, les responsables donnent également un cachet particulier à leur course musicale : Outre les parcours classiques de dix kilomètres et de dix miles (16 kilomètres), un semi-marathon (21,1 kilomètres) figure pour la première fois au programme.

Par conséquent, le lieu de départ change également. Ce n'est pas à Belval, comme d'habitude, mais sur la place de l'hôtel de ville que les coureurs sont lancés sur leurs parcours respectifs le samedi 3 septembre. Les participants à la course de 10 miles et au semi-marathon partent à 17h45, tandis que la course de 10 kilomètres débute un quart d'heure plus tard, à 18 heures. Cette année-ci, les enfants sont également de la partie : le « SUDnergie Mini-kulturlaf » (1.000 mètres) ouvre dès 16 heures le programme sportif dans la métropole du fer.

Selon la distance choisie, les coureurs découvrent non seulement le centre d'Esch-sur-Alzette et ses institutions culturelles. Ils visitent également les communes voisines de Sanem/Belvaux et de Schiffflange.

Trois sites sidérurgiques différents sont également traversés. Outre l'usine d'ArcelorMittal encore en production, les coureurs découvrent également Belval, où une université et un nouveau quartier ont été construits autour des hauts-fourneaux restaurés, et jettent un

coup d'œil sur la friche industrielle d'ArcelorMittal Esch-Schiffflange, qui changera elle aussi radicalement de visage prochainement. Le fait que l'usine ArcelorMittal et la friche industrielle sont accessibles exclusivement aux coureurs devrait être particulièrement intéressant.

Comme d'habitude, pas moins de 15 musiciens ou groupes de musique se produisent à intervalles réguliers sur les circuits attrayants. Avec leurs prestations, ils n'encouragent pas seulement les coureurs dans leur effort physique et les incitent à persévérer et à réaliser leurs meilleures performances. Les musiciens divertissent également les spectateurs, qui ne s'ennuieront pas en attendant les sportifs.

L'arrivée des trois courses se trouve près du « Bâtiment 4 », à proximité du « Schlassgoard ». Après la remise des prix aux vainqueurs, les sportifs et les spectateurs peuvent profiter du programme de la « Nuit de la Culture » qui aura également lieu ici. Pour la ville d'Esch-sur-Alzette, Sean McKeown, le directeur artistique du « Cirque du Soleil », a créé le spectacle « REESCH ». Cette performance de 50 minutes fait intervenir plus de 20 artistes de cirque du monde entier et 17 danseurs locaux. C'est en musique que les organisateurs du « Sudstroum Escher Kulturlaf » clôturent ensuite l'édition 2022 de leur course musicale.

Cette année encore, l'association « Escher Kulturlaf » pense aux personnes dans le besoin. Un don sera fait à « SOS Villages d'Enfants » ainsi qu'à l'association « H.U.K. - Hëllef fir ukrainesch Kanner ».

Plus d'informations et inscriptions : [www.kulturlaf.lu](http://www.kulturlaf.lu)

# « Sudstroum Escher Kulturlaf 2022 »

## 16. AUFLAGE MIT VIELEN NEUERUNGEN

Nach 2021 wartet die Vereinigung „Escher Kulturlaf“ auch in diesem Jahr wiederum mit Neuerungen auf. Konnte im vergangenen September coronabedingt nur ein Zeitrennen mit wenigen Teilnehmern in verschiedenen Startblocks organisiert werden, so findet die traditionelle Veranstaltung nunmehr nicht nur wieder in gewohnter Form statt. In diesem Escher Kulturjahr 2022 verleihen die Verantwortlichen ihrem musikalischen Stadtlauf auch noch ein besonderes Gepräge: Neben den klassischen Laufstrecken von zehn Kilometern und zehn Meilen (16 Kilometer) steht erstmals ein Halbmarathon (21,1 Kilometer) auf dem Programm.

Ändern wird sich demzufolge auch der Startplatz. Nicht wie normalerweise in Belval, sondern am Gemeindeplatz werden die Läufer am Samstag, dem 3. September, auf die jeweiligen Strecken geschickt. Die Teilnehmer am 10-Meilen-Lauf und am Halbmarathon laufen um 17.45 Uhr los, während der 10-Kilometer-Lauf eine Viertelstunde später um 18 Uhr beginnt. Auch die Kinder sind in diesem Jahr wieder mit von der Partie: Der „SUDenergie Mini-kulturlaf“ (1000 Meter) eröffnet bereits um 16 Uhr das sportliche Programm in der Minnettemetropole.

Je nachdem für welche Distanz sie sich entschieden haben, werden die Läufer unterwegs nicht nur das Zentrum von Esch/Alzette mit seinen kulturellen Einrichtungen erkunden. Gleichzeitig besuchen sie die Nachbargemeinden Sassenheim/Beles und Schiffingen.

Auch gleich drei verschiedene Standorte der Eisen- und Stahlindustrie werden durchlaufen. Neben dem noch produzierenden Werk von ArcelorMittal erleben die Läufer ebenfalls Belval, wo rundum die restaurierten Hochöfen eine Universität und ein neues Viertel entstanden, und

werfen einen Blick auf die Industriebrache von ArcelorMittal Esch-Schiffingen, die ebenfalls ihr Gesicht demnächst radikal verändern wird. Von besonderem Interesse dürfte dabei die Tatsache sein, dass sowohl das ArcelorMittal-Werk als auch die Industriebrache exklusiv den teilnehmenden Läufern am Escher Kulturlauf zugänglich sind.

Auf den attraktiven Rundkursen treten wie gehabt in regelmäßigen Abständen nicht weniger als 15 Musiker bzw. Musikgruppen auf. Mit ihren Darbietungen muntern sie nicht nur die Läufer bei ihrer körperlichen Anstrengung auf und spornen sie zum Durchhalten und zu Bestleistungen an. Für Kurzweil sorgen die Musiker aber auch bei den Zuschauern, die beim Warten auf die Sportler keine Langeweile kennen werden.

Das Ziel aller drei Laufstrecken befindet sich beim „Bâtiment 4“ in unmittelbarer Nähe des „Schlassgoard“. Nach der Preisüberreichung an die Gewinner können sich Sportler und Zuschauer am Programm der ebenfalls hier stattfindenden „Nuit de la Culture“ erfreuen. Für die Stadt Esch/Alzette hat Sean McKeown, der künstlerische Leiter des „Cirque du Soleil“, das Spektakel „REESCH“ kreiert. Die 50-minütige Performance bezieht mehr als 20 Zirkusartisten aus der ganzen Welt und 17 einheimische Tänzer ein. Mit Musik lassen die Organisatoren des „Sudstroum Escher Kulturlaf“ anschließend die Auflage 2022 ihres musikalischen Stadtlaufs ausklingen.

Auch in diesem Jahr denkt die Vereinigung „Escher Kulturlaf“ an notleidende Menschen. Mit einer Spende werden „SOS Villages d’Enfants“ sowie die Vereinigung „H.U.K. – Hëllef fir ukrainesch Kanner“ unterstützt.

**Weitere Informationen und Einschreibungen:**  
[www.kulturlaf.lu](http://www.kulturlaf.lu)

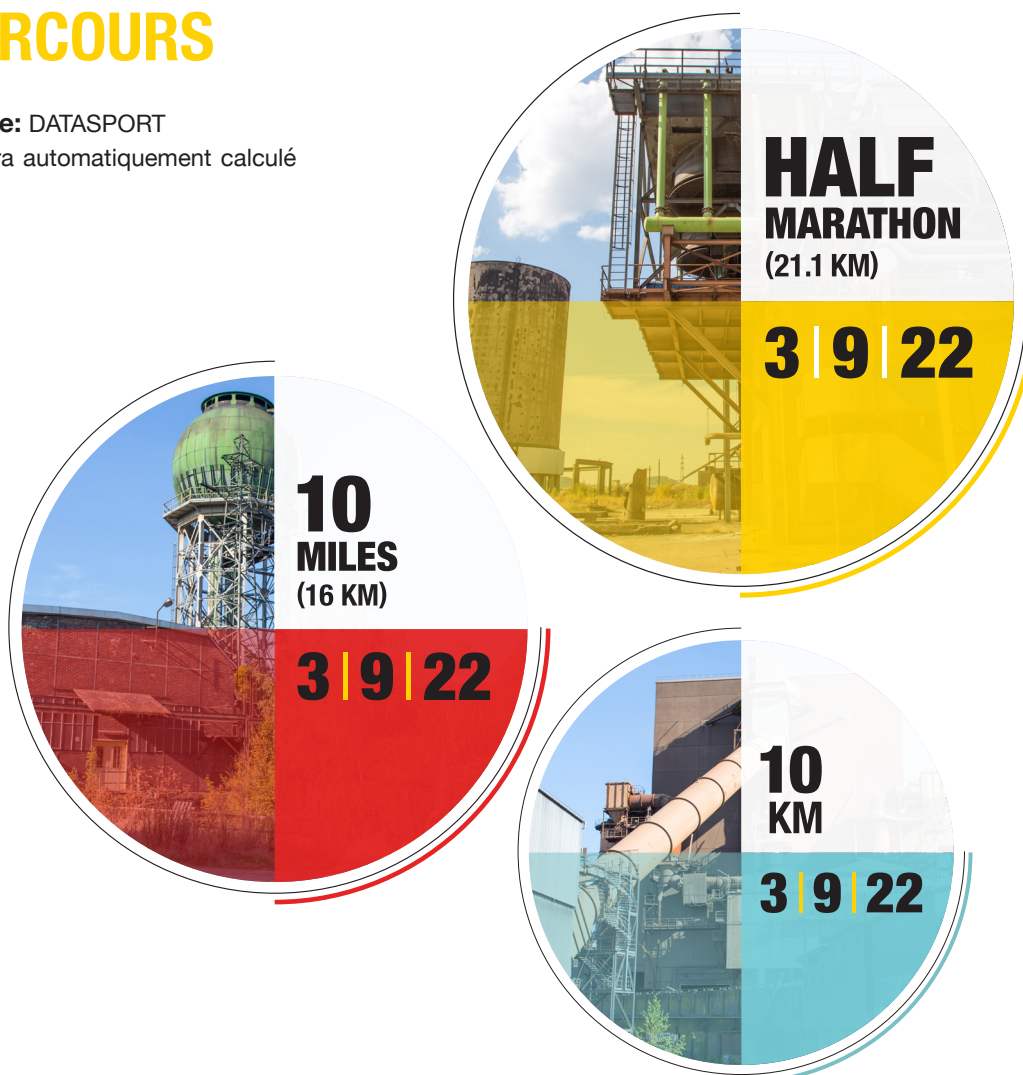
## TIMING 02.09.2022 / 03.09.2022

02/09/2022	16h00 à 20h00	Retrait des dossards et dernières inscriptions Bâtiment 4 - Domaine du Schlassgoard 66, rue de Luxembourg, L-4149 Esch-sur-Alzette
03/09/2022	11h00 - 17h00	Retrait des dossards et dernières inscriptions Bâtiment 4 - Domaine du Schlassgoard 66, rue de Luxembourg, L-4149 Esch-sur-Alzette
03/09/2022	16h00	<b>Départ SUDenergie Mini-kulturlaf (1.000 m)</b>
03/09/2022	17h45	<b>Départ Semi-marathon / 10 miles</b>
03/09/2022	18h00	<b>Départ 10 kilomètres</b>
03/09/2022	18h30 - 22h00	Navettes vers les douches
03/09/2022	20h00	Remise des prix

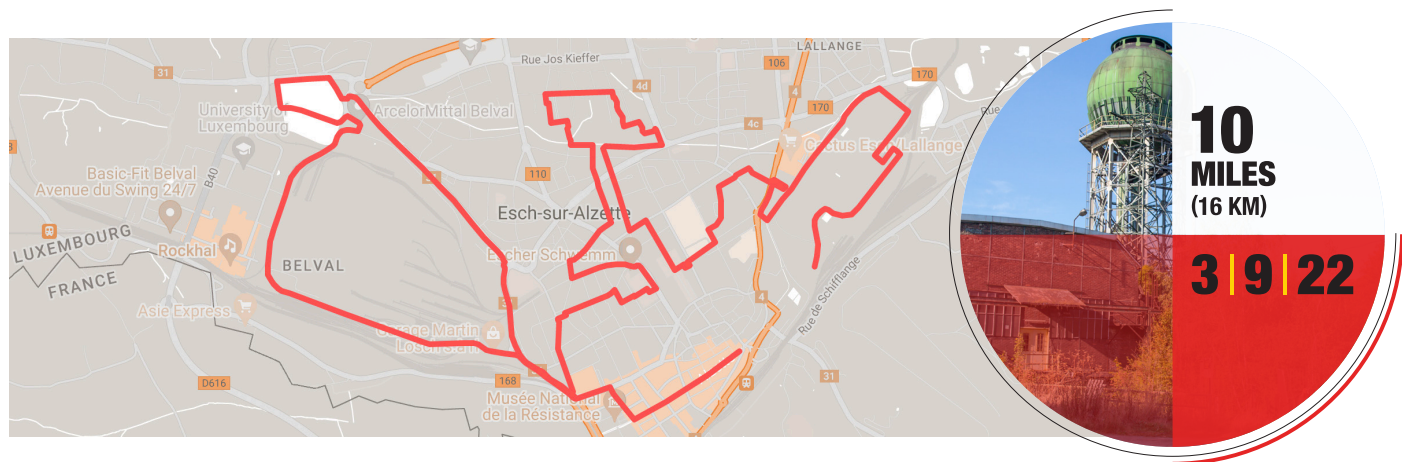
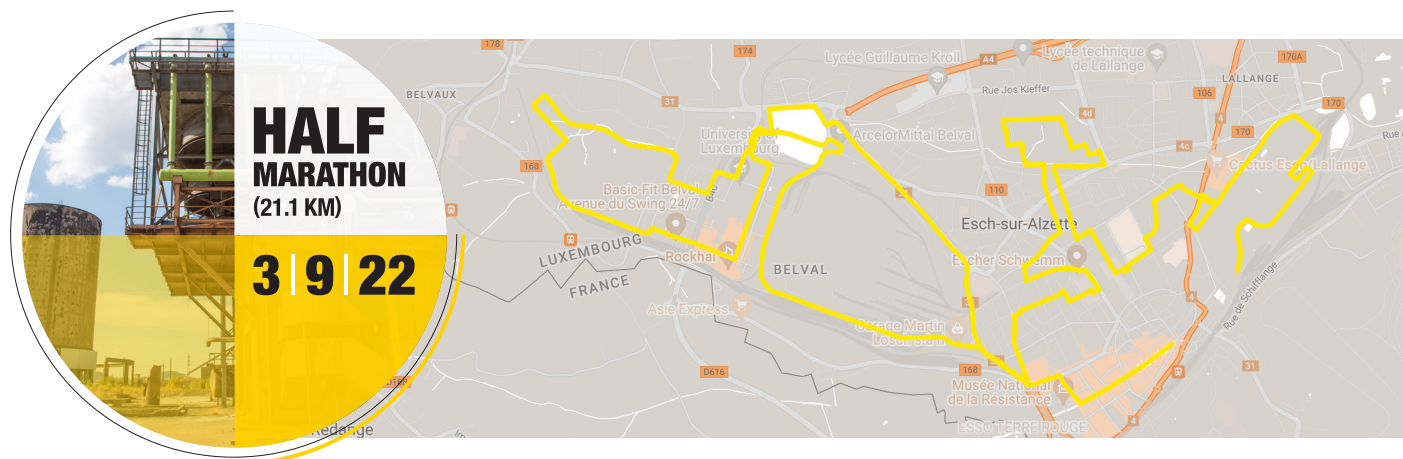
## LES PARCOURS

**Chronométrage:** DATASPORT

Le temps net sera automatiquement calculé et communiqué.



# LES TROIS PARCOURS



# LE « SUDSTROUM ESCHER KULTURLAF » DE A À Z

## DATE

Samedi 3 septembre 2022 de 16 à 24 heures

## DÉPART

Le départ du semi-marathon et des 10 miles a lieu à 17h45.  
Le départ des 10 kilomètres a lieu à 18h00. Chaque coureur sera chronométré individuellement.

Le départ du «SUDenergie Mini-kulturlaf » (1.000 mètres) a lieu à 16h00.

## ZONE DE DÉPART

Le départ du «Sudstroum escher kulturlaf » se trouve au centre-ville à la place de l'hôtel de ville.

## INSCRIPTION

Une inscription au «Sudstroum escher kulturlaf» inclut la sacoche, le t-shirt «Escher Kulturlaf» et le dossard avec le chip intégré.

## FRAIS D'INSCRIPTIONS

### 01.04.2022 - 18.04.2022

Semi-marathon / 10 miles / 10 kilomètres :	15 €
Etudiants:	13 €
Mini-kulturlaf:	gratuit

### 19.04.2022 - 10.07.2022

Semi-marathon / 10 miles / 10 kilomètres :	19 €
Etudiants:	15 €
Mini-kulturlaf:	gratuit

### 11.07.2022 - 28.08.2022

Semi-marathon / 10 miles / 10 kilomètres :	23 €
Etudiants:	18 €
Mini-kulturlaf:	gratuit

### 29.08.2022 - 03.09.2022

Semi-marathon / 10 miles / 10 kilomètres :	28 €
Etudiants:	22 €
Mini-kulturlaf:	gratuit

### TARIF PRÉFÉRENTIEL POUR ENTREPRISES

Plus de 20 coureurs inscrits: remise de	10 %
Plus de 30 coureurs inscrits: remise de	15 %
Plus de 40 coureurs inscrits: remise de	20 %

## SUDENERGIE MINI-KULTURLAF

**sudenergie**

### QU'EST-CE QUE LE « SUDENERGIE MINI-KULTURLAF » ?

Le «SUDenergie Mini-kulturlaf» est une course (1.000 m) pour enfants entre 5 et 12 ans. La participation est gratuite et aucune licence n'est requise. Le but primaire du «SUDenergie Mini-kulturlaf» est de participer et de s'amuser. Les enfants ne seront pas chronométrés.

## INFORMATIONS IMPORTANTES POUR LES COUREURS

Nous sommes heureux de vous voir participer au «Sudstrom escher kulturlaf».

Pour que vous soyez bien informés avant la course et afin d'assurer un bon déroulement de l'événement, nous vous prions de lire attentivement les informations ci-dessous.

Le point central du «Sudstrom escher kulturlaf» se trouve près du Bâtiment 4 sur le terrain d'ArcelorMittal Esch-Schifflange à Esch-sur-Alzette. Ce sera le lieu de l'arrivée, du podium des vainqueurs et de la nuit de la culture.

La distribution des dossards et des sacs des coureurs se fait au Bâtiment 4 sur le terrain d'ArcelorMittal Esch-Schifflange à Esch-sur-Alzette.

Le départ du «Sudstrom escher kulturlaf » se trouve au centre-ville à la place de l'hôtel de ville.

## ACCÉDER AU SITE

Le site est facilement accessible en bus, à vélo ou à pied.

En voiture : des parkings sont à disposition des coureurs, de leurs accompagnateurs et des spectateurs:

- Parking place de la Résistance
- Parking place de l'hôtel de ville
- Parking Hiehl
- Parking Belval-Gare
- Parking Belval Plaza I et II
- Parking de l'Université

Attention : le centre ville est difficilement accessible. Utilisez de préférence les parkings Hiehl ou Belval-Gare et rendez vous par les transports publics au lieu de départ.

Prévoyez suffisamment de temps pour vous y rendre. Un départ sous stress peut vous empêcher de réaliser la course comme vous l'aviez prévu.



## CONSIGNES

Lors du retrait de votre dossard, vous recevez une sacoche numérotée dans laquelle vous pouvez mettre vos vêtements avant le départ. Nous vous prions aussi de prévoir suffisamment de temps pour le dépôt de votre sacoche. L'utilisation de la sacoche «Sudstroum escher kulturlaf» est obligatoire; nous n'acceptons pas d'autres saches.

## CHRONOMÉTRAGE

Le chronométrage se fait à l'aide d'un chip intégré dans le dossard.

## DÉPART

Le départ du semi-marathon et des 10 miles a lieu à 17h45. Le départ des 10 kilomètres a lieu à 18h00. Chaque coureur sera chronométré individuellement.

Le départ du «SUDenergie Mini-kulturlaf » (1.000 mètres) a lieu à 16h00.

## DISTRIBUTION DES DOSSARDS

Vendredi 2 septembre de 16h00 à 20h00 &  
Samedi 3 septembre de 11h00 à 17h00

Bâtiment4  
Domaine du Schlossgoard  
66, rue de Luxembourg  
L-4149 Esch-sur-Alzette

## PARCOURS CULTUREL

Le parcours du «Sudstroum escher kulturlaf» ne passe non seulement le long de divers sites culturels de la ville. Des musiciens et groupes musicaux jouent également sur des podiums et des emplacements naturels tout au long du parcours de la course et ce avant, pendant et après le passage des coureurs.

## RAVITAILLEMENT

Les premiers coureurs (10 kilomètres) passeront la ligne d'arrivée après une trentaine de minutes. Pour les coureurs moins rapides et les coureurs amateurs, un apport régulier en liquide et énergie est néanmoins important. A cet effet, nous mettons à disposition 2 ravitaillements sur le parcours de la course de 10 kilomètres, 3 ravitaillements sur le parcours des 10 miles et 4 ravitaillements sur le parcours du semi-marathon. De même, un ravitaillement est prévu à l'arrivée.

## REMISE DES PRIX & «AFTER KULTURLAF PARTY»

La cérémonie de remise des prix a lieu près du Bâtiment 5 sur le site d'ArcelorMittal Esch-Schiffange à Esch-sur-Alzette vers 20h00.

Ensuite, la « After Kulturlaf Party » fusionne avec la « Nuit de la Culture ». Pour la ville d'Esch-sur-Alzette, Sean McKeown, le directeur artistique du « Cirque du Soleil », a créé le spectacle « REESCH » ([www.nuitdelaculture.lu](http://www.nuitdelaculture.lu)). Cette performance de 50 minutes fait intervenir plus de 20 artistes de cirque du monde entier et 17 danseurs locaux.

Le « Sudstroum escher kulturlaf » se termine ensuite en musique. Une restauration est prévue tout au long de la soirée.

## RÉSULTATS

Les résultats seront disponibles sur notre site [www.kulturlaf.lu](http://www.kulturlaf.lu) le lendemain de la course.

## VESTIAIRES & DOUCHES

Des vestiaires et des douches (espaces hommes et femmes) sont à la disposition des coureurs au stade Emile Mayrisch. Après la course, une navette circulera en permanence entre la zone d'arrivée et le stade Emile Mayrisch (distance : environ 1 kilomètre).



# PARCOURS CULTUREL

1. Luxcon
1. Dj Valentino
2. DJ Max
3. DJ Roadrunner
4. African percussion duo
5. Electronic Music Performance
6. DJ Pino
7. Latin American Rhythmus
8. Gehaansbléiser
9. André Merghentaler
10. Egyptian Fusion

11. Rhythmus-Ensemble Samb'Aseres  
(Fanfare Buerglënster)
12. Fanfare Top
13. Orchestre Happy Sound & Les Amis de  
l'Accordéon Esch-sur-Alzette
14. DJ Maximillion
15. Magic Fanfare
16. Oriental fusion
17. Dj Valentino
18. Dj



# INFOS

## BÉNÉVOLAT

### APPEL AUX BÉNÉVOLES

Vous êtes une association et vous désirez donner un coup de main aux organisateurs du «Sudstroum escher kulturlaf» ?

L'organisation d'un événement sportif et culturel de l'ampleur du «Sudstroum escher kulturlaf» exige l'implication d'une équipe motivée. Nous recherchons donc des associations et personnes prêtes à apporter leur soutien et leur aide à la réalisation de ce défi. Si vous souhaitez nous soutenir en tant que bénévole, contactez-nous sur [kulturlaf@kulturlaf.lu](mailto:kulturlaf@kulturlaf.lu) pour plus d'informations et les conditions de participation.

Chaque bénévole recevra un t-shirt ainsi qu'une sacoche avec du ravitaillement et un certificat de participation.

Un grand MERCI d'avance !

## MOBILITÉ

### INFORMATIONS IMPORTANTES POUR LES COUREURS

Le point central du «Sudstroum escher kulturlaf» est le site d'Arbed d'ArcelorMittal Esch-Schifflange à Esch-sur-Alzette. Ce sera le lieu de l'arrivée, du podium des vainqueurs et de la Nuit de la culture.

Nous vous recommandons vivement de vous rendre à Esch-sur-Alzette à pied, à vélo ou avec les transports publics (trains et bus).

### MOBILITÉ DOUCE

L'accès et la sortie du site à pied et à vélo seront garantis sans interruption avant et durant l'intégralité de la manifestation.

### TRAIN

Les trains des CFL circuleront selon l'horaire habituel pour une arrivée avant le départ de la course (au départ de Luxembourg et de Pétange) et un départ après la course (vers Luxembourg et Pétange).

Plus d'informations sur les horaires sur :  
[www.mobiliteit.lu](http://www.mobiliteit.lu) [www.cfl.lu](http://www.cfl.lu)

### BUS

Le centre-ville sera desservi par les bus des TICE circulant suivant l'horaire habituel.

Plus d'informations sur les horaires sur :  
[www.mobiliteit.lu](http://www.mobiliteit.lu)  
[www.tice.lu](http://www.tice.lu)

### VOITURE INDIVIDUELLE

Plusieurs parkings se trouvent à proximité du départ/arrivée:

- Parking place de la Résistance
- Parking place de l'hôtel de ville
- Parking Hiehl
- Parking Belval-Gare
- Parking Belval Plaza I et II
- Parking de l'Université

## LOGEMENTS

Plusieurs hôtels sont à votre disposition:

The Seven Hotel à Esch-sur-Alzette (Gaalgebierg)  
Ibis Belval à Esch-Belval



## SOUTIEN

Cette année-ci, le «Sudstroum escher kulturlaf» remettra également un don à deux associations caritatives.

### «SOS Villages d'Enfants»

«SOS Villages d'Enfants» soutient depuis 20 ans les enfants et les familles en difficulté en Ukraine. Depuis de nombreuses années, ils vivent sous pression en raison des actes de violence perpétrés tout particulièrement à l'est du pays. La guerre met désormais des centaines de milliers d'enfants et de familles en danger.

### «H.U.K. – Hëllef fir ukrainesch Kanner»

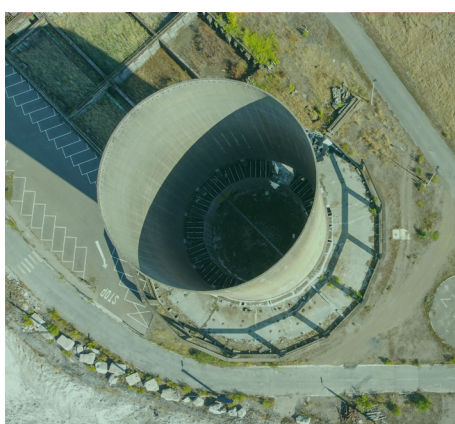
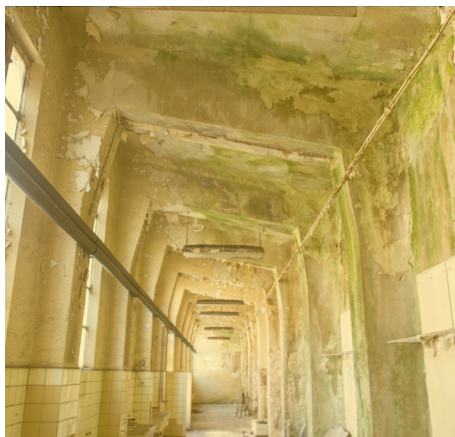
L'association luxembourgeoise «H.U.K. – Hëllef fir Ukrainesch Kanner», fondée le 25 avril 1999, collecte des biens de première nécessité (toutes sortes de vêtements et d'accessoires pour bébés, enfants, adolescents et adultes) et s'occupe également de leur transport vers l'Ukraine ainsi que de leur distribution aux personnes nécessiteuses sur place.

# MERCI

## À NOS PARTENAIRES







## CONTACT A.S.B.L.

### «Escher Kulturlaf» depuis 2007

Le premier « Kulturlaf » a eu lieu le 2 septembre 2007. L'a.s.b.l. « Escher Kulturlaf » s'est constitué en novembre 2010.

Les initiateurs étaient les présidents des commissions de la culture et du sport de la Ville d'Esch-sur-Alzette: Christian Ginter et Martin Kox.

Bénévolat: Un appel fut lancé à tous les clubs sportifs et multiculturels de la ville ainsi qu'à des bénévoles pour participer activement à l'événement.

### Contact:

Escher Kulturlaf a.s.b.l.

Boîte postale 74  
L-4001 Esch-sur-Alzette

Mail: [kulturlaf@kulturlaf.lu](mailto:kulturlaf@kulturlaf.lu)

Internet: [www.kulturlaf.lu](http://www.kulturlaf.lu)



**Plus d'informations sur [www.kulturlaf.lu](http://www.kulturlaf.lu)**







**Sudstroum  
escher  
kulturlaf**

Escher Kulturlaf a.s.b.l.  
Boîte postale 74, L-4001 Esch-sur-Alzette  
Mail: [kulturlaf@kulturlaf.lu](mailto:kulturlaf@kulturlaf.lu)  
Internet: [www.kulturlaf.lu](http://www.kulturlaf.lu)