

# CORONAVIRUS – RAPPORT JOURNALIER

## - TESTING PCR -

### JOURNÉE DU 17.10.2021

	Nombre total	Par 100.000 habitants <sup>1</sup>
<b>Nombre de tests PCR Effectués</b>	<b>278</b>	<b>44</b>
sur ordonnance	262	41
dans le cadre du Large Scale Testing <sup>2</sup> et autres <sup>3</sup>	0	0
via un voucher aéroport <sup>4</sup>	0	0
dans le cadre du Contact Tracing	16	3
<b>Personnes testées positives à la COVID-19</b>	<b>17</b>	<b>2,68</b>
sur ordonnance	7	1,10
dans le cadre du Large Scale Testing <sup>2</sup> et autres <sup>3</sup>	0	0,00
via un voucher aéroport <sup>4</sup>	0	0,00
dans le cadre du Contact Tracing <sup>5</sup>	10	1,58

### TOTAL

Nombre total	Par 100.000 habitants <sup>1</sup>
<b>3 560 513</b>	<b>560 949</b>
997 852	157 209
2 144 649	337 884
80 893	12 744
337 119	53 112
<b>79 982</b>	<b>12 600,95</b>
32 057	5 050,49
7 743	1 219,89
686	108,08
39 496	6 222,49

<sup>1</sup> Calculé sur base des résidents

<sup>2</sup> Premier test effectué le 19/05/2020

<sup>3</sup> Autres: touristes entrants, déplacements vers l'étranger

<sup>4</sup> Premier test effectué le 29/05/2020

<sup>5</sup> Il s'agit de personnes déjà mises en quarantaine

## - HOSPITALISATIONS -

	Journée du 17.10.2021
Hospitalisations de patients Covid confirmés en soins normaux (SN)	11
Hospitalisations de patients Covid suspects en soins normaux (SN)	1
Hospitalisations de patients Covid en isolement en soins normaux (SN)*	8
Hospitalisations de patients Covid confirmés en soins intensifs (SI)	7
Hospitalisations de patients Covid suspects en soins intensifs (SI)	0
Hospitalisations de patients Covid en isolement en soins intensifs (SI)*	0

\* Les patients Covid-19 en isolement sont des patients dont le motif d'hospitalisation n'est pas "Covid-19", mais qui ont une PCR SARS-COV-2 positive et bénéficient de mesures d'isolement.

## - VACCINATIONS -

	Journée du 17.10.2021	Total	Schéma vaccinal complet
Personnes vaccinées - Dose 1	0	424 692	38 729
Personnes vaccinées - Dose 2	0	373 681	373 682
<b>Total des doses administrées</b>	<b>0</b>	<b>798 373</b>	<b>412 411</b>

	Journée du 17.10.2021 Dose 1	Journée du 17.10.2021 Dose 2	Total
<b>Nombre de doses administrées par site</b>	<b>0</b>	<b>0</b>	<b>798 373</b>
au Centre de vaccination Luxexpo (Luxembourg-Kirchberg)	0	0	79 675
au Centre de vaccination VICTOR HUGO - Limpertsberg	0	0	224 140
au Centre de vaccination Esch/Belval	0	0	153 826
au Centre de vaccination Mondorf	0	0	80 398
au Centre de vaccination Ettelbruck	0	0	126 671
au Centre de vaccination Luxembourg Air Rescue - Findel	0	0	81 596
par les équipes mobiles	0	0	23 714
dans les hôpitaux	0	0	20 443
dans les cabinets médicaux	0	0	7 910

## - DÉCÈS -

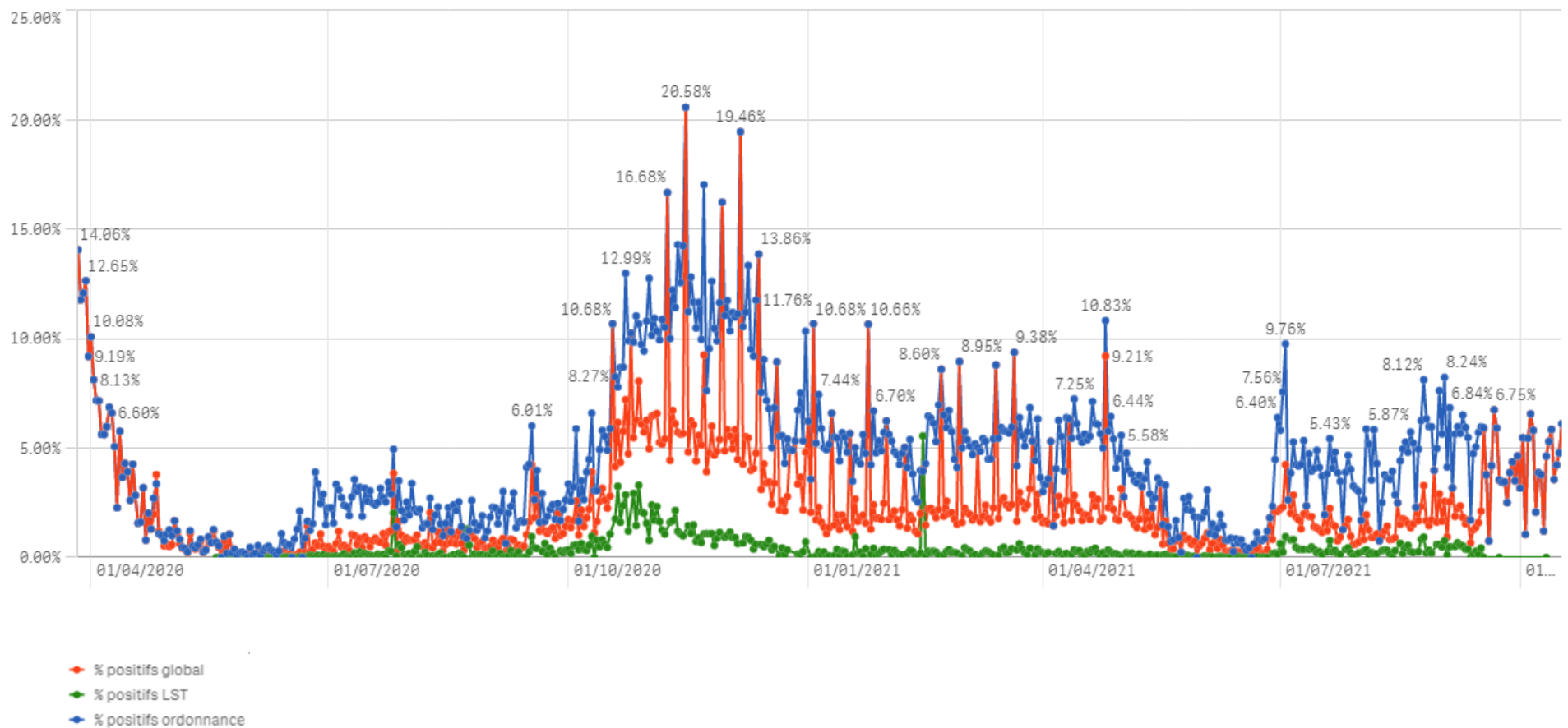
	Journée du 17.10.2021	Total
Nombre de décès	0	839

## - SUIVI DE LA PANDÉMIE -

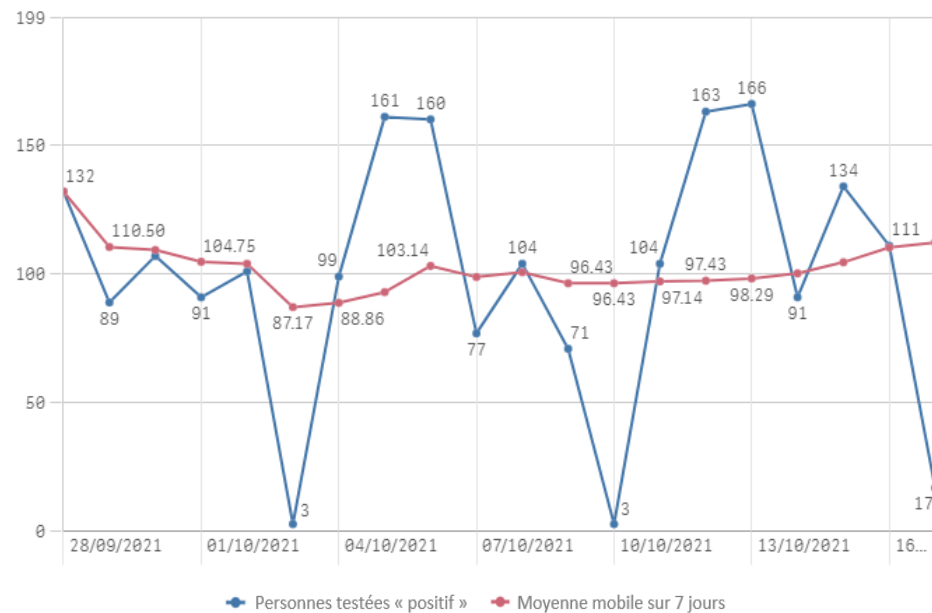
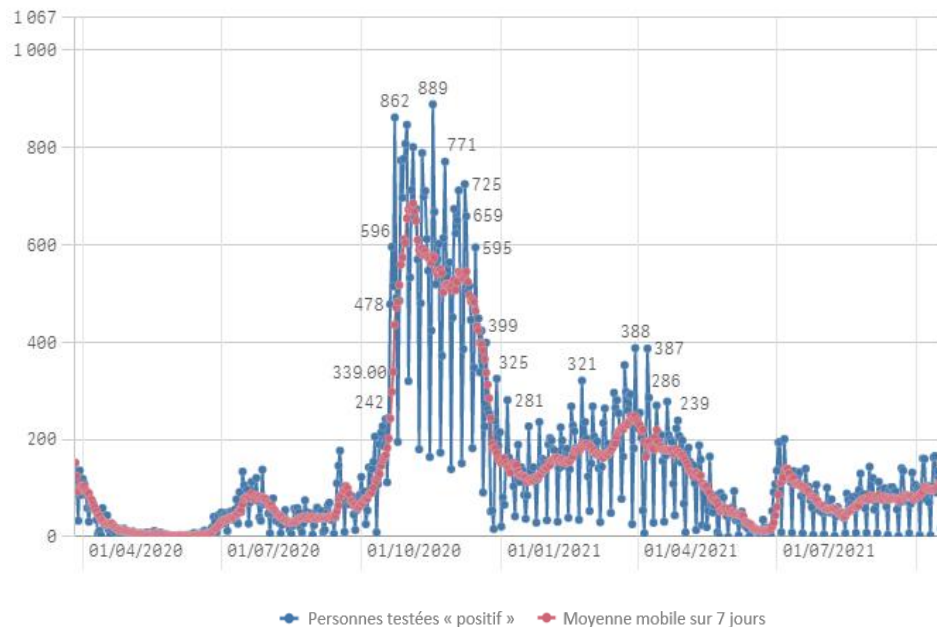
	Journée du 17.10.2021
Nombre d'infections actives	1 397
Nombre de personnes guéries	77 746
Taux de reproduction effectif (RT eff)	1,12

# - TAUX DE POSITIVITÉ -

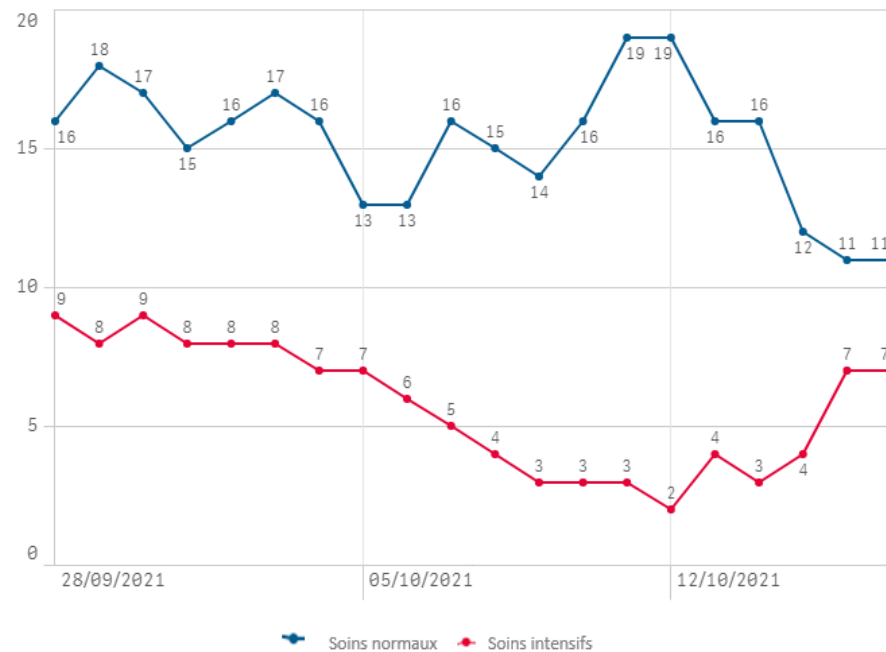
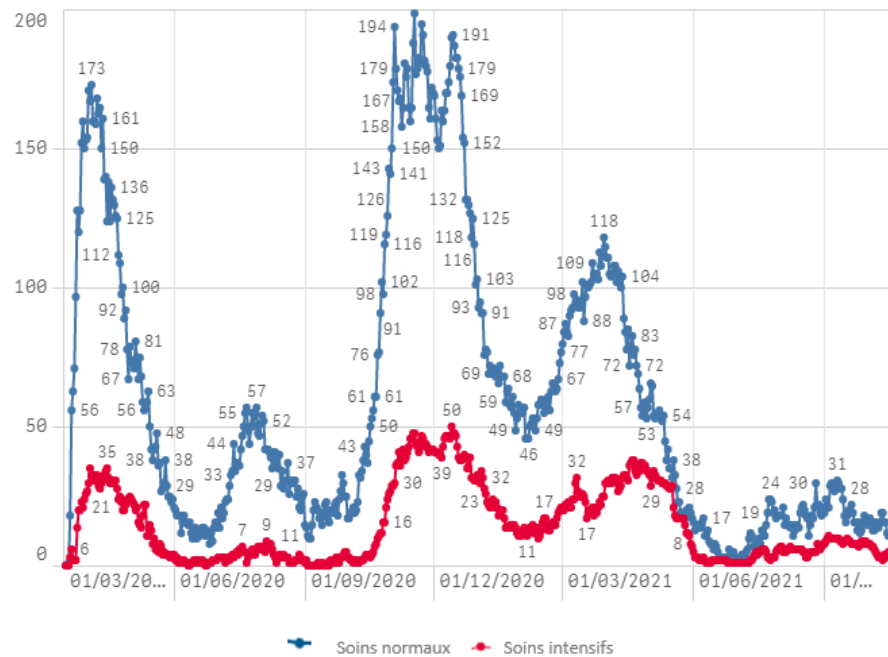
	Journée du 17.10.2021
Taux de positivité sur tous les tests effectués	6,12
Taux de positivité sur les tests effectués sur ordonnance et dans le cadre du contact tracing	6,12
Taux de positivité sur les tests effectués dans le cadre du LST	0,00



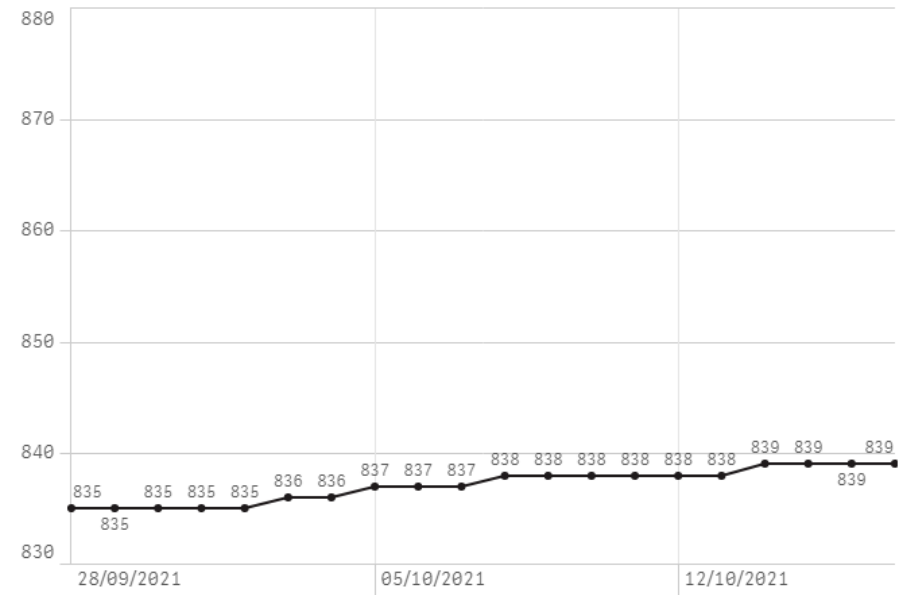
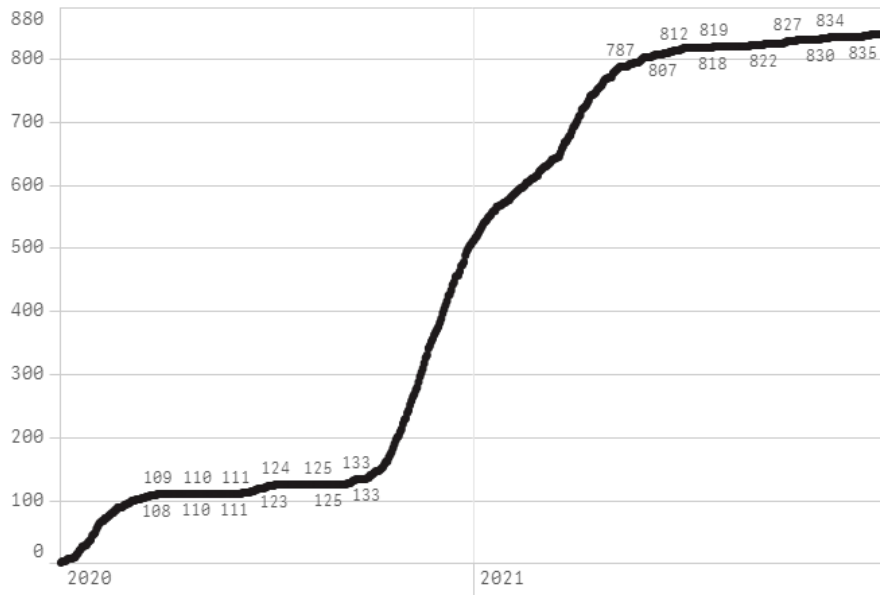
## Nombre de personnes testées positives au COVID-19



## Hospitalisations



## Décès



## Taux de positivité

