

CORONAVIRUS – RAPPORT JOURNALIER

- TESTING PCR -

JOURNÉE DU 25.10.2021

	Nombre total	Par 100.000 habitants ¹
Nombre de tests PCR Effectués	2 690	424
sur/sans ordonnance	1 674	264
dans le cadre du Large Scale Testing ² et autres ³	48	8
via un voucher aéroport ⁴	0	0
dans le cadre du Contact Tracing	968	153
Personnes testées positives à la COVID-19	161	25,37
sur/sans ordonnance	62	9,77
dans le cadre du Large Scale Testing ² et autres ³	0	0,00
via un voucher aéroport ⁴	0	0,00
dans le cadre du Contact Tracing ⁵	99	15,60

TOTAL

	Nombre total	Par 100.000 habitants ¹
Nombre de tests PCR Effectués	3 579 957	564 013
sur/sans ordonnance	1 011 500	159 359
dans le cadre du Large Scale Testing ² et autres ³	2 144 697	337 891
via un voucher aéroport ⁴	80 893	12 744
dans le cadre du Contact Tracing	342 867	54 018
Personnes testées positives à la COVID-19	81 124	12 780,87
sur/sans ordonnance	32 552	5 128,48
dans le cadre du Large Scale Testing ² et autres ³	7 743	1 219,89
via un voucher aéroport ⁴	686	108,08
dans le cadre du Contact Tracing ⁵	40 143	6 324,42

¹ Calculé sur base des résidents

² Premier test effectué le 19/05/2020

³ Autres: touristes entrants, déplacements vers l'étranger

⁴ Premier test effectué le 29/05/2020

⁵ Il s'agit de personnes déjà mises en quarantaine

- HOSPITALISATIONS -

	Journée du 25.10.2021
Hospitalisations de patients Covid confirmés en soins normaux (SN)	21
Hospitalisations de patients Covid suspects en soins normaux (SN)	1
Hospitalisations de patients Covid en isolement en soins normaux (SN)*	9
Hospitalisations de patients Covid confirmés en soins intensifs (SI)	9
Hospitalisations de patients Covid suspects en soins intensifs (SI)	0
Hospitalisations de patients Covid en isolement en soins intensifs (SI)*	1

* Les patients Covid-19 en isolement sont des patients dont le motif d'hospitalisation n'est pas "Covid-19", mais qui ont une PCR SARS-COV-2 positive et bénéficient de mesures d'isolement.

- VACCINATIONS -

	Journée du 25.10.2021	Total	Schéma vaccinal complet
Personnes vaccinées - Dose 1	782	430 124	39 387
Personnes vaccinées - Dose 2	330	376 271	375 605
Total des doses administrées	1 112	806 395	414 992

	Journée du 25.10.2021 Dose 1	Journée du 25.10.2021 Dose 2	Total
Nombre de doses administrées par site	782	330	806 395
au Centre de vaccination Luxexpo (Luxembourg-Kirchberg)	0	0	79 670
au Centre de vaccination VICTOR HUGO - Limpertsberg	192	113	226 878
au Centre de vaccination Esch/Belval	146	36	155 088
au Centre de vaccination Mondorf	0	0	80 395
au Centre de vaccination Ettelbruck	90	84	127 592
au Centre de vaccination Luxembourg Air Rescue - Findel	0	0	81 592
par les équipes mobiles	291	29	25 386
dans les hôpitaux	0	0	20 443
dans les cabinets médicaux	63	68	9 351

- DÉCÈS -

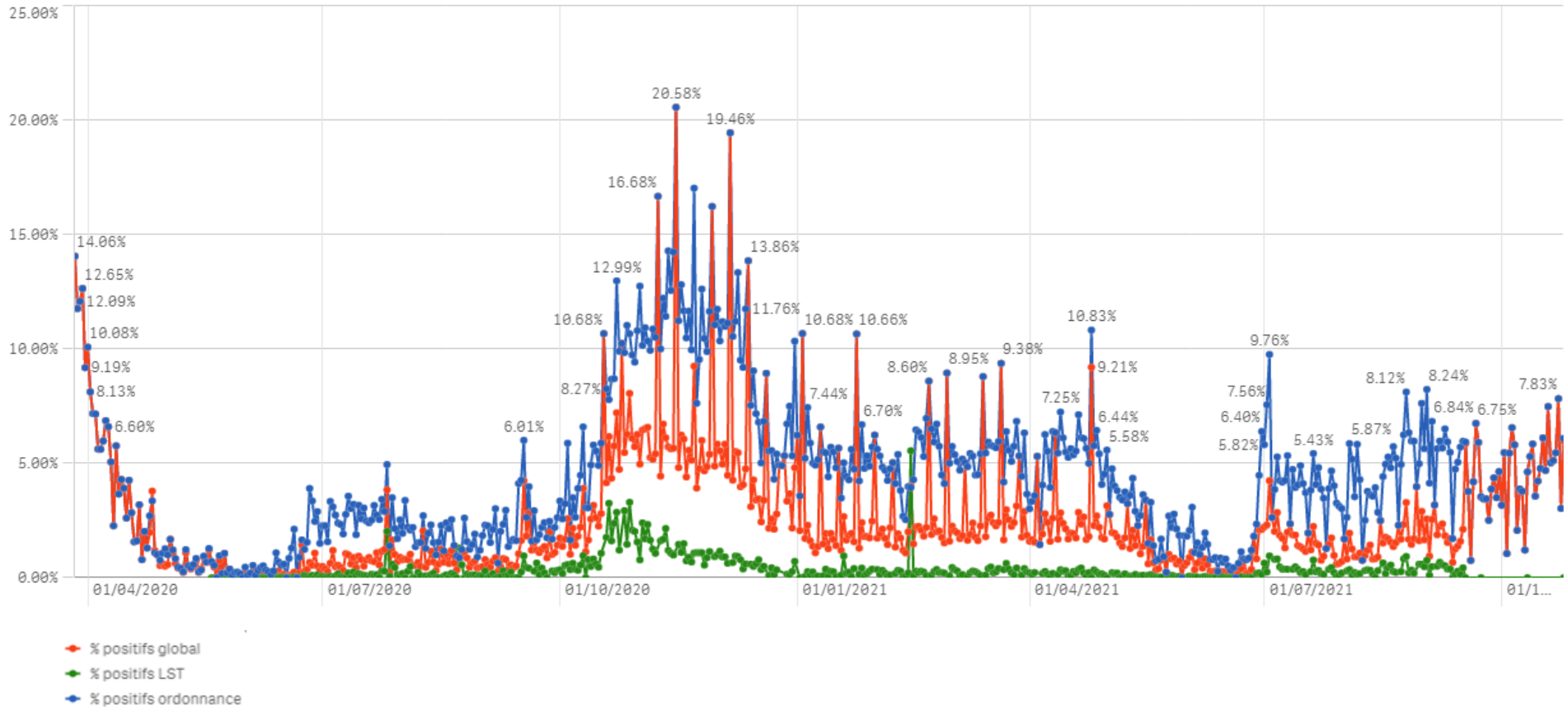
	Journée du 25.10.2021	Total
Nombre de décès	0	842

- SUIVI DE LA PANDÉMIE -

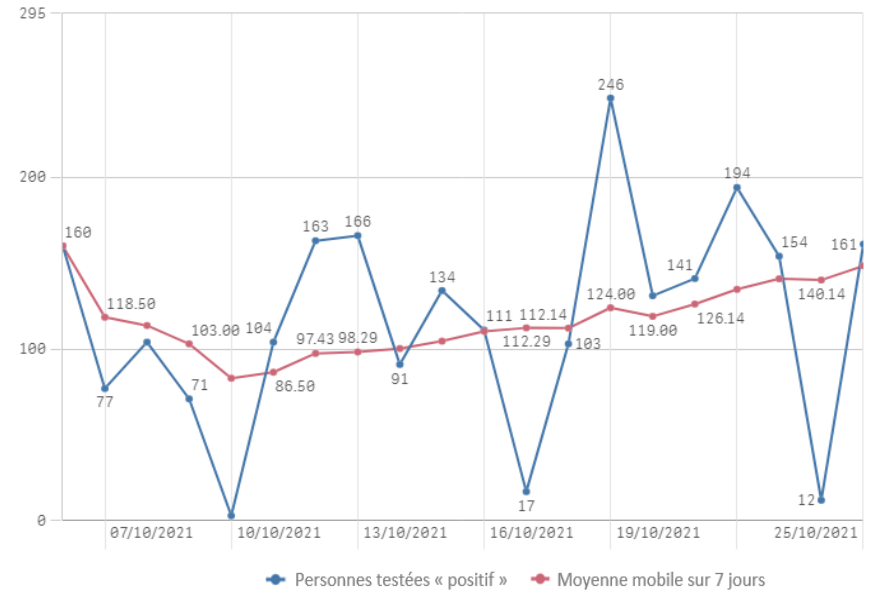
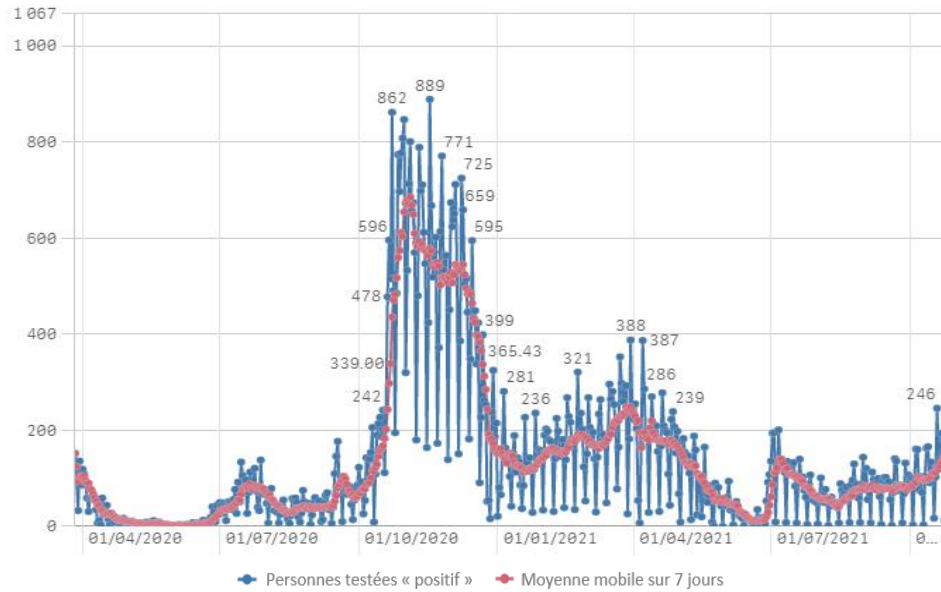
	Journée du 25.10.2021
Nombre d'infections actives	1 849
Nombre de personnes guéries	78 433
Taux de reproduction effectif (RT eff)	1,08

- TAUX DE POSITIVITÉ -

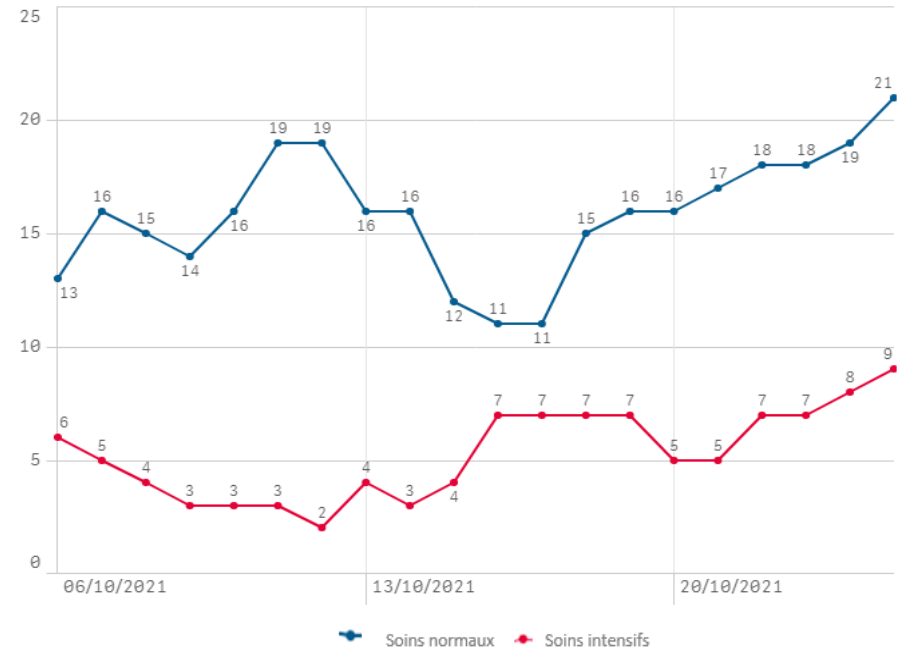
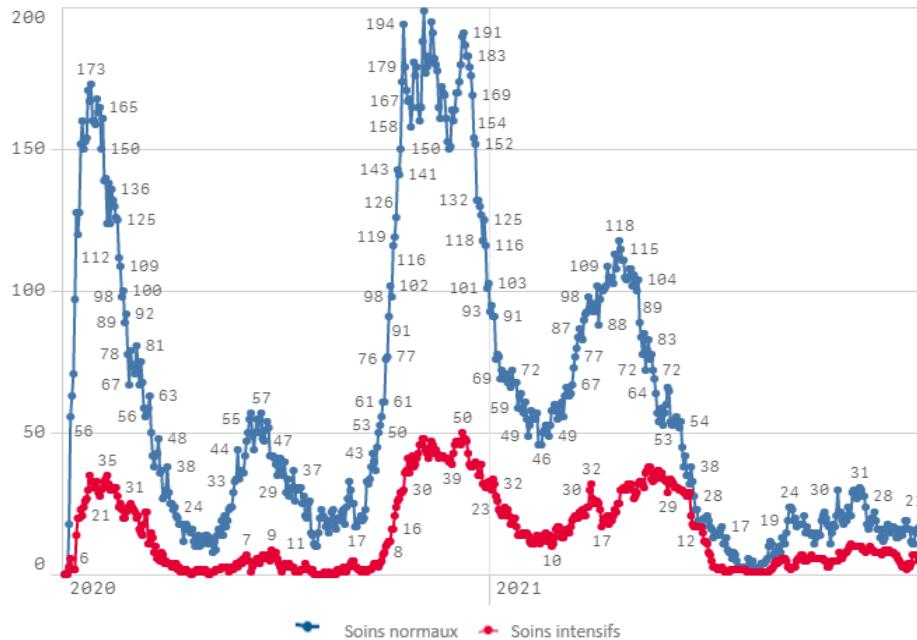
	Journée du 25.10.2021
Taux de positivité sur tous les tests effectués	5,99
Taux de positivité sur les tests effectués sur ordonnance et dans le cadre du contact tracing	5,99
Taux de positivité sur les tests effectués dans le cadre du LST	0,00



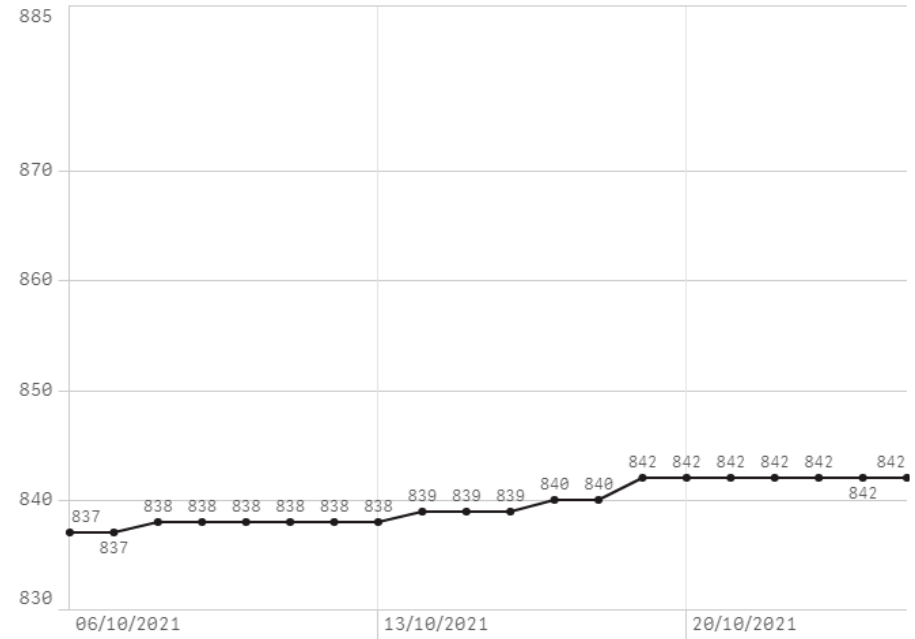
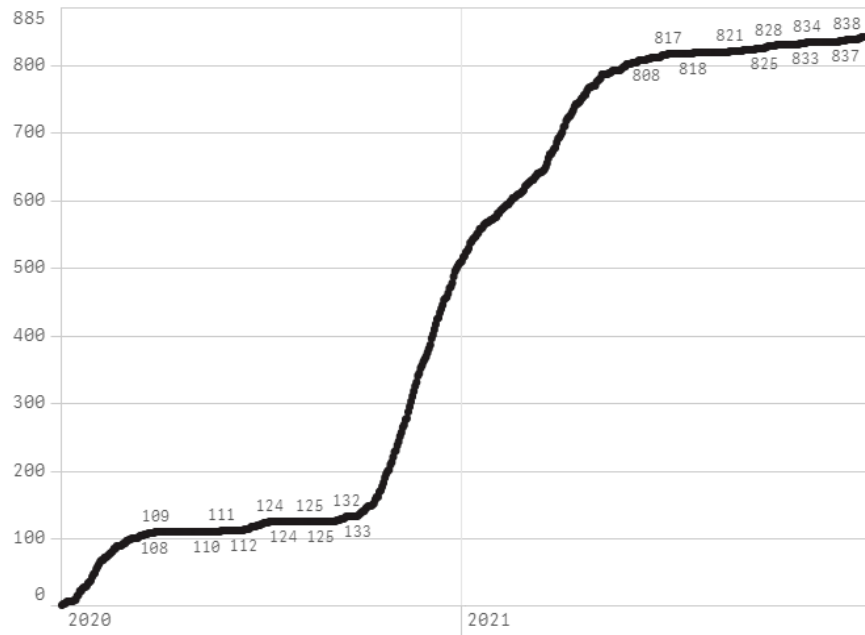
Nombre de personnes testées positives au COVID-19



Hospitalisations



Décès



Taux de positivité

