

# CORONAVIRUS – RAPPORT JOURNALIER

## - TESTING PCR -

### JOURNÉE DU 30.11.2021

	Nombre total	Par 100.000 habitants <sup>1</sup>
<b>Nombre de tests PCR Effectués</b>	<b>5 762</b>	<b>908</b>
sur/sans ordonnance	3 800	599
dans le cadre du Large Scale Testing <sup>2</sup> et autres <sup>3</sup>	0	0
via un voucher aéroport <sup>4</sup>	0	0
dans le cadre du Contact Tracing	1 962	309
<b>Personnes testées positives à la COVID-19</b>	<b>585</b>	<b>92,17</b>
sur/sans ordonnance	408	64,28
dans le cadre du Large Scale Testing <sup>2</sup> et autres <sup>3</sup>	0	0,00
via un voucher aéroport <sup>4</sup>	0	0,00
dans le cadre du Contact Tracing <sup>5</sup>	177	27,89

### TOTAL

	Nombre total	Par 100.000 habitants <sup>1</sup>
<b>Nombre de tests PCR Effectués</b>	<b>3 693 832</b>	<b>581 953</b>
sur/sans ordonnance	1 093 958	172 350
dans le cadre du Large Scale Testing <sup>2</sup> et autres <sup>3</sup>	2 144 698	337 891
via un voucher aéroport <sup>4</sup>	80 893	12 744
dans le cadre du Contact Tracing	374 283	58 967
<b>Personnes testées positives à la COVID-19</b>	<b>89 766</b>	<b>14 142,39</b>
sur/sans ordonnance	38 127	6 006,81
dans le cadre du Large Scale Testing <sup>2</sup> et autres <sup>3</sup>	7 743	1 219,89
via un voucher aéroport <sup>4</sup>	686	108,08
dans le cadre du Contact Tracing <sup>5</sup>	43 210	6 807,62

<sup>1</sup> Calculé sur base des résidents

<sup>2</sup> Premier test effectué le 19/05/2020

<sup>3</sup> Autres: touristes entrants, déplacements vers l'étranger

<sup>4</sup> Premier test effectué le 29/05/2020

<sup>5</sup> Il s'agit de personnes déjà mises en quarantaine

## - HOSPITALISATIONS -

	Journée du 30.11.2021
Hospitalisations de patients Covid confirmés en soins normaux (SN)	51
Hospitalisations de patients Covid suspects en soins normaux (SN)	0
Hospitalisations de patients Covid en isolement en soins normaux (SN)*	23
Hospitalisations de patients Covid confirmés en soins intensifs (SI)	13
Hospitalisations de patients Covid suspects en soins intensifs (SI)	0
Hospitalisations de patients Covid en isolement en soins intensifs (SI)*	1

\* Les patients Covid-19 en isolement sont des patients dont le motif d'hospitalisation n'est pas "Covid-19", mais qui ont une PCR SARS-COV-2 positive et bénéficient de mesures d'isolement.

## - VACCINATIONS -

	Journée du 30.11.2021	Total	Schéma vaccinal complet
Personnes vaccinées - Dose 1	483	446 581	40 132
Personnes vaccinées - Dose 2	799	390 403	390 404
Personnes vaccinées – Dose complémentaire par rapport à schéma complet	5 798	77 124	-
<b>Total des doses administrées</b>	<b>7 080</b>	<b>914 108</b>	<b>430 536</b>

	Journée du 30.11.2021 Dose 1	Journée du 30.11.2021 Dose 2	Journée du 30.11.2021 Dose complémentaire par rapport à schéma complet	Total
<b>Nombre de doses administrées par site</b>	<b>483</b>	<b>799</b>	<b>5 798</b>	<b>914 108</b>
au Centre de vaccination Luxexpo (Luxembourg-Kirchberg)	0	0	0	79 670
au Centre de vaccination VICTOR HUGO - Limpertsberg	97	334	1 606	263 134
au Centre de vaccination Esch/Belval	133	249	1 344	177 484
au Centre de vaccination Mondorf	0	0	0	80 419
au Centre de vaccination Ettelbruck	100	127	1 640	146 457
au Centre de vaccination Luxembourg Air Rescue - Findel	0	0	0	81 593
par les équipes mobiles	57	1	317	35 282
dans les hôpitaux	0	0	154	20 910
dans les cabinets médicaux	96	88	737	29 159

## - DÉCÈS -

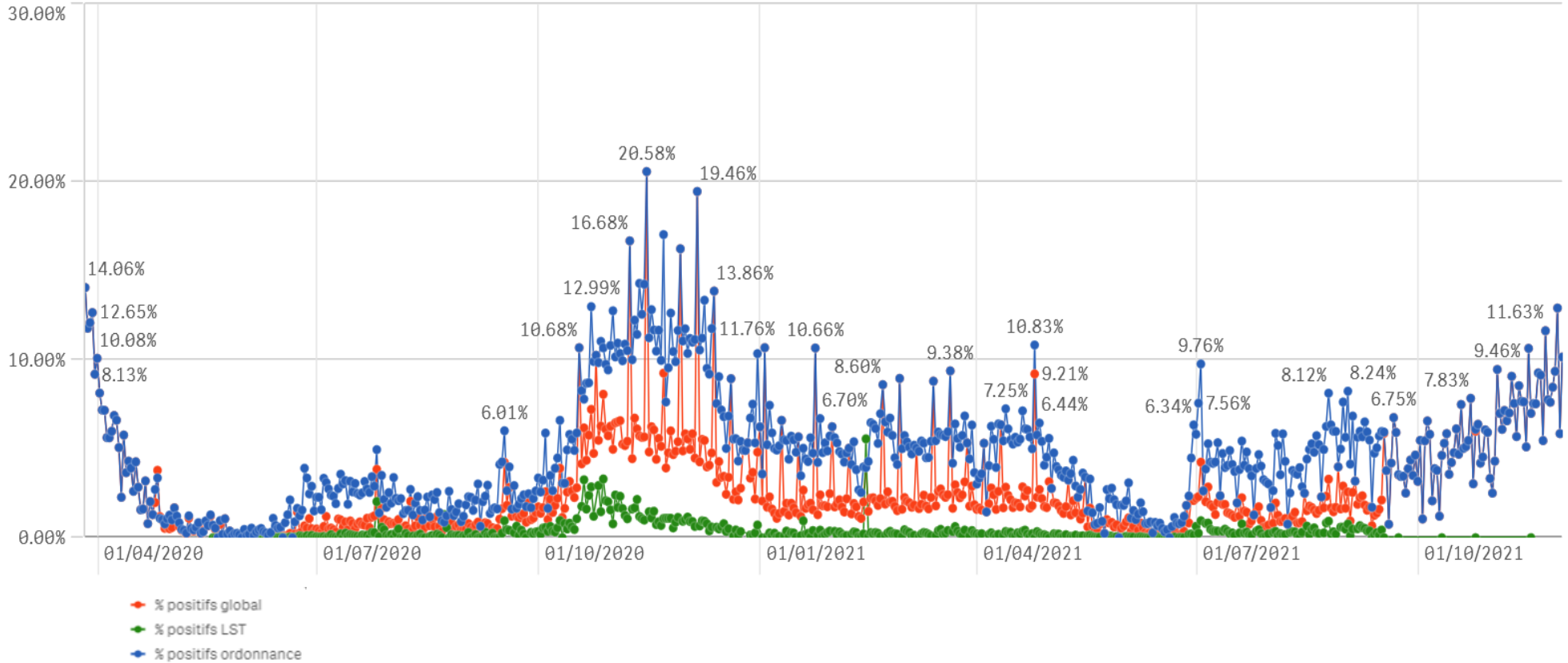
	Journée du 30.11.2021	Total
Nombre de décès	1	876

## - SUIVI DE LA PANDÉMIE -

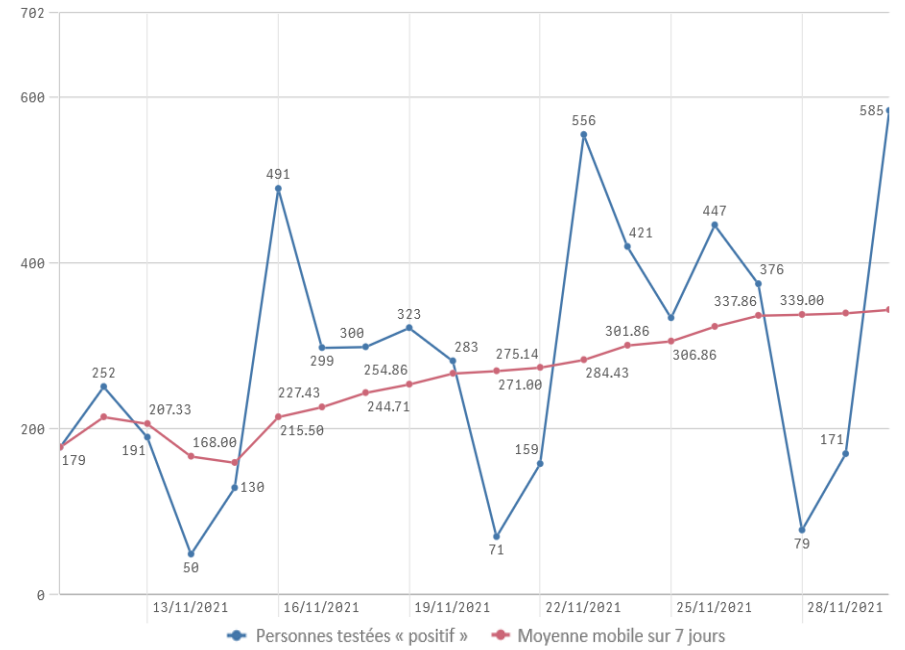
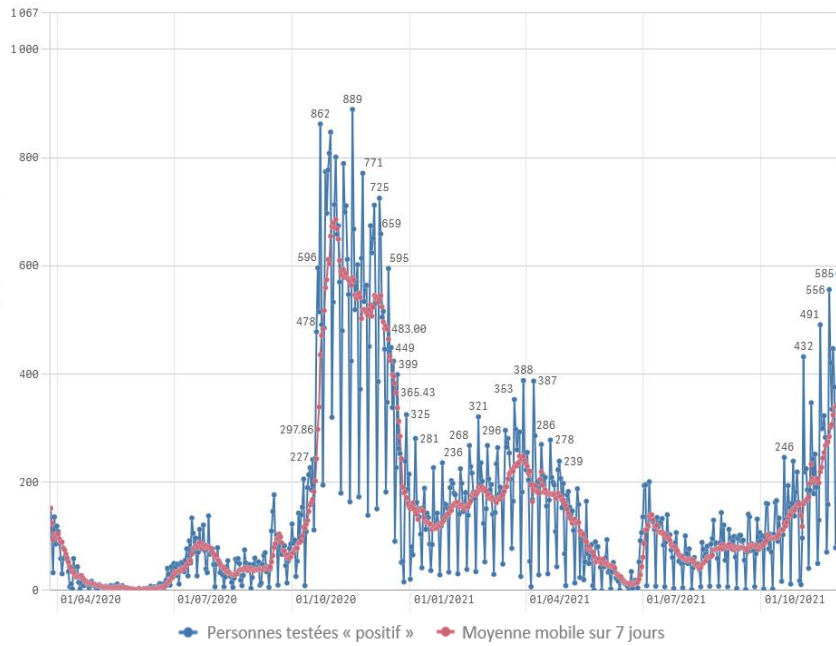
	Journée du 30.11.2021
Nombre d'infections actives	4 840
Nombre de personnes guéries	84 050
Taux de reproduction effectif (RT eff)	1,05

# - TAUX DE POSITIVITÉ -

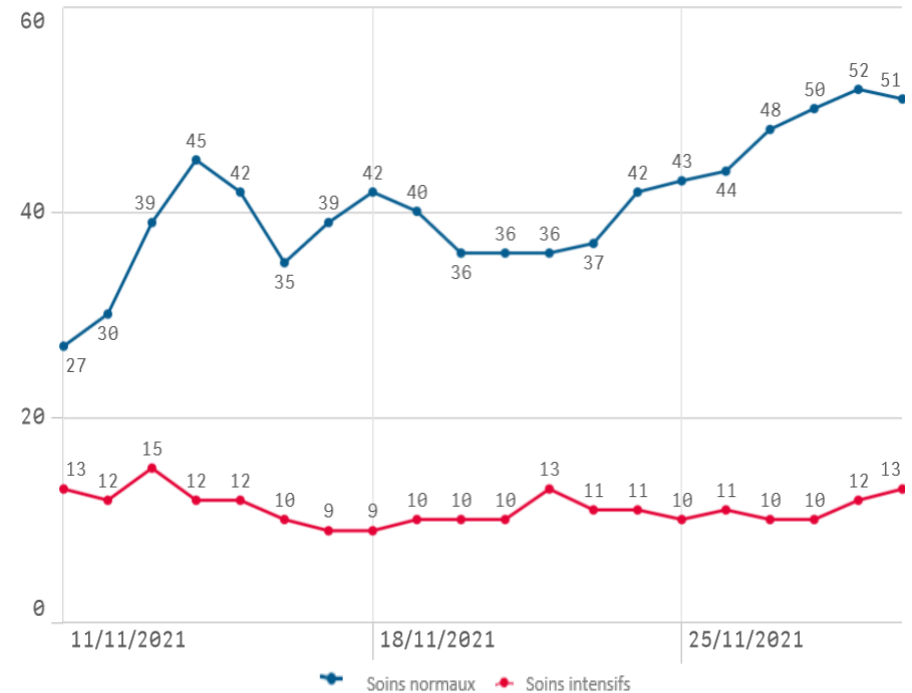
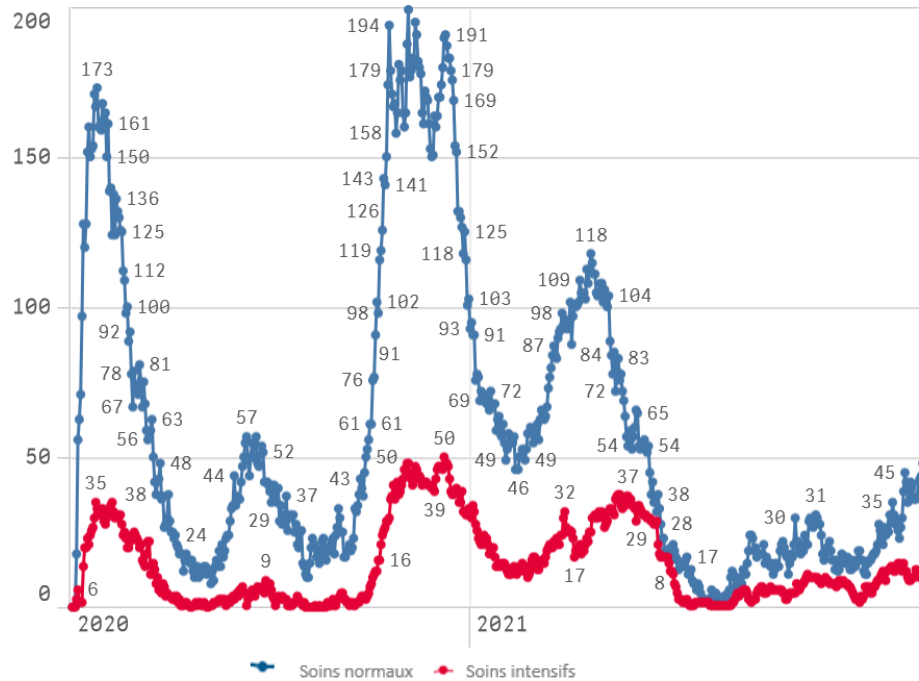
	Journée du 30.11.2021
Taux de positivité sur tous les tests effectués	10,15
Taux de positivité sur les tests effectués sur ordonnance et dans le cadre du contact tracing	10,15
Taux de positivité sur les tests effectués dans le cadre du LST	0,00



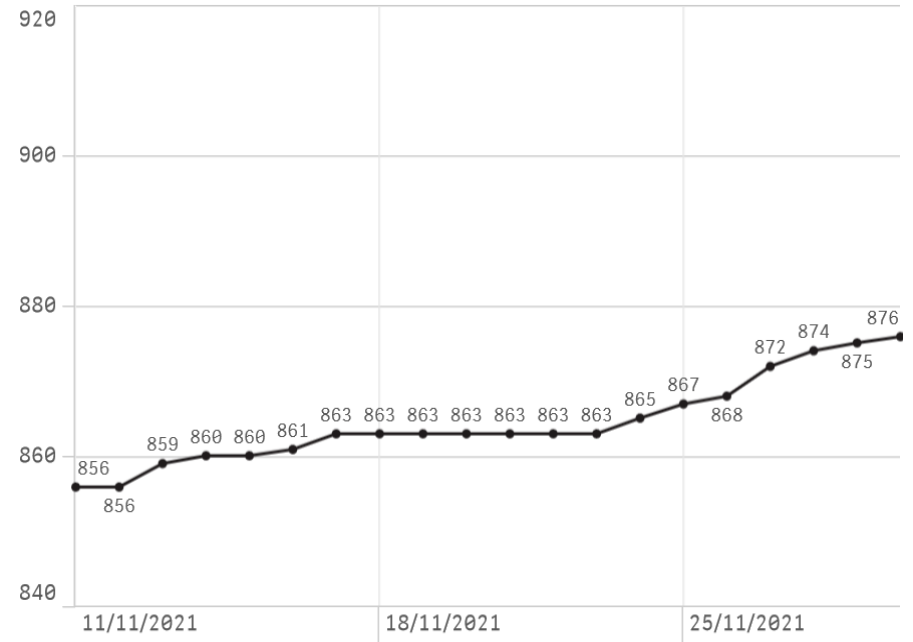
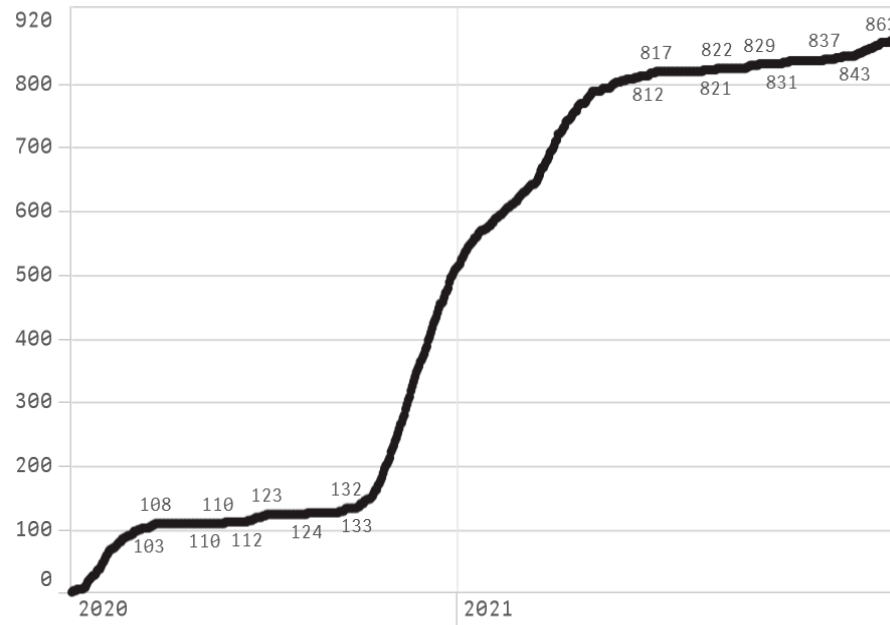
## Nombre de personnes testées positives au COVID-19



## Hospitalisations



## Décès



## Taux de positivité

