

CORONAVIRUS – RAPPORT JOURNALIER

- TESTING PCR -

JOURNÉE DU 21.06.2021

	Nombre total	Par 100.000 habitants ¹
Nombre de tests PCR Effectués	7 453	1 174
sur ordonnance	1 757	277
dans le cadre du Large Scale Testing ² et autres ³	5 394	850
via un voucher aéroport ⁴	154	24
dans le cadre du Contact Tracing	148	23
Personnes testées positives à la COVID-19	12	1,89
sur ordonnance	3	0,47
dans le cadre du Large Scale Testing ² et autres ³	0	0,00
via un voucher aéroport ⁴	0	0,00
dans le cadre du Contact Tracing ⁵	9	1,42

TOTAL

	Nombre total	Par 100.000 habitants ¹
	3 042 072	479 270
	849 606	133 853
	1 818 250	286 460
	75 352	11 872
	298 864	47 085
	70 547	11 114,49
	28 718	4 524,44
	6 717	1 058,25
	662	104,30
	34 450	5 427,50

¹ Calculé sur base des résidents

² Premier test effectué le 19/05/2020

³ Autres: touristes entrants, déplacements vers l'étranger

⁴ Premier test effectué le 29/05/2020

⁵ Il s'agit de personnes déjà mises en quarantaine

- HOSPITALISATIONS -

	Journée du 21.06.2021
Hospitalisations de patients Covid confirmés en soins normaux (SN)	3
Hospitalisations de patients Covid suspects en soins normaux (SN)	1
Hospitalisations de patients Covid en isolement en soins normaux (SN)*	5
Hospitalisations de patients Covid confirmés en soins intensifs (SI)	2
Hospitalisations de patients Covid suspects en soins intensifs (SI)	0
Hospitalisations de patients Covid en isolement en soins intensifs (SI)*	1

* Les patients Covid-19 en isolement sont des patients dont le motif d'hospitalisation n'est pas "Covid-19", mais qui ont une PCR SARS-COV-2 positive et bénéficient de mesures d'isolement.

- VACCINATIONS -

	Journée du 21.06.2021	Total	Schéma vaccinal complet
Personnes vaccinées - Dose 1	6 001	299 354	19 332
Personnes vaccinées - Dose 2	2 190	192 362	192 368
Total des doses administrées	8 191	491 716	211 700

	Journée du 21.06.2021 Dose 1	Journée du 21.06.2021 Dose 2	Total
Nombre de doses administrées par site	6 001	2 190	491 716
au Centre de vaccination Luxexpo (Luxembourg-Kirchberg)	1 428	315	28 587
au Centre de vaccination VICTOR HUGO - Limpertsberg	1 130	565	133 042
au Centre de vaccination Esch/Belval	862	708	98 171
au Centre de vaccination Mondorf	729	246	56 293
au Centre de vaccination Ettelbruck	795	213	86 743
au Centre de vaccination Luxembourg Air Rescue - Findel	1 057	141	49 107
par les équipes mobiles	0	0	19 680
dans les hôpitaux	0	2	20 093

- DÉCÈS -

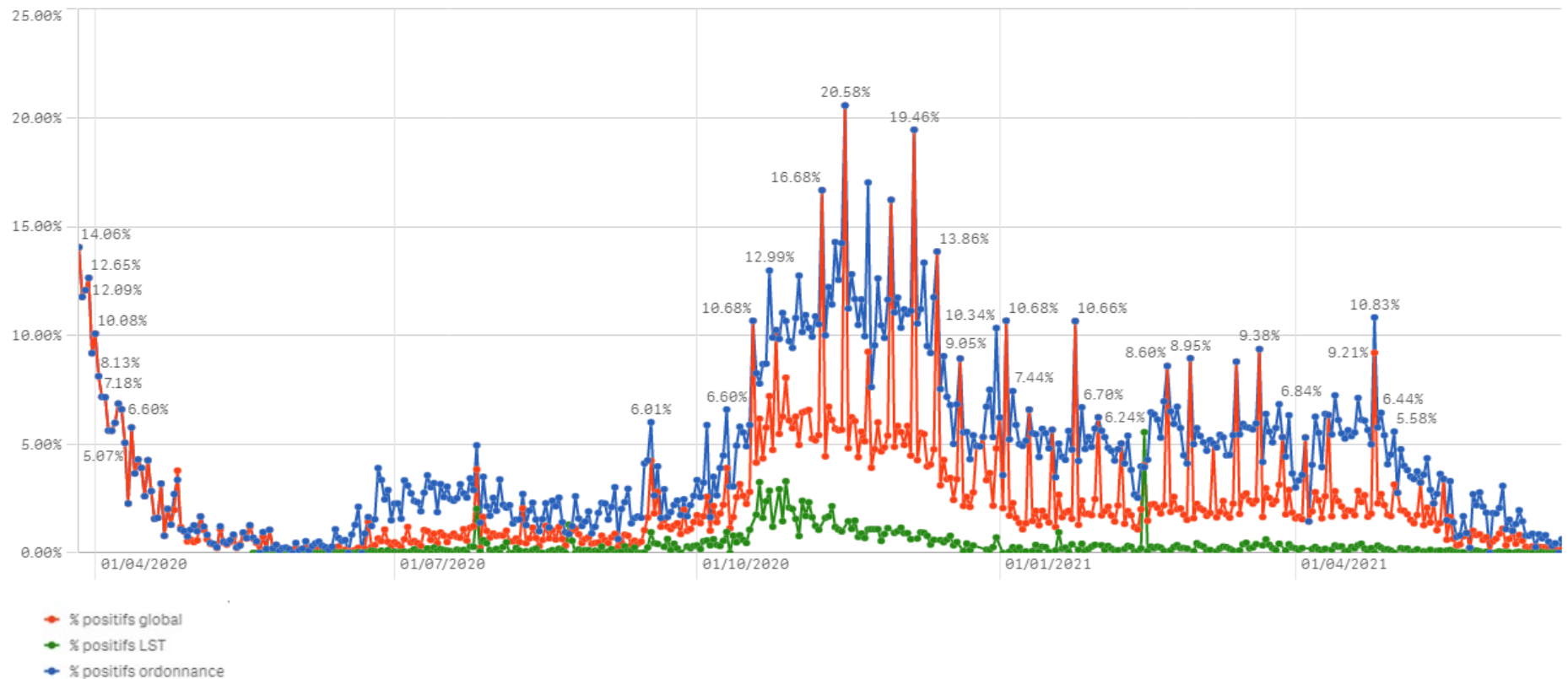
	Journée du 21.06.2021	Total
Nombre de décès	0	818

- SUIVI DE LA PANDÉMIE -

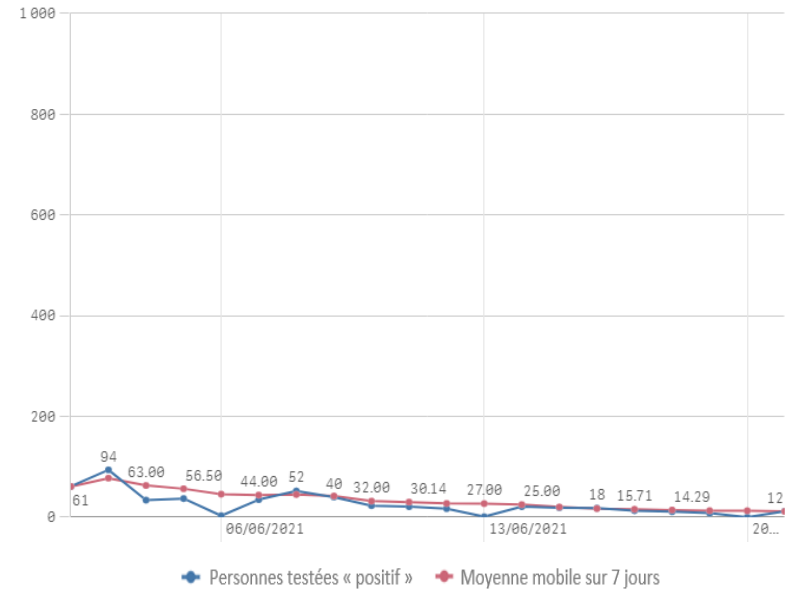
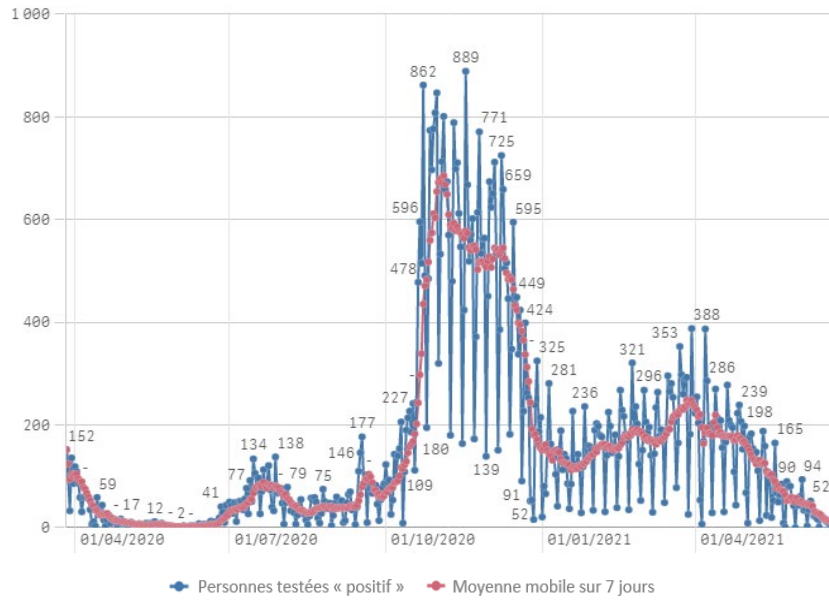
	Journée du 21.06.2021
Nombre d'infections actives	268
Nombre de personnes guéries	69 461
Taux de reproduction effectif (RT eff)	0,60

- TAUX DE POSITIVITÉ -

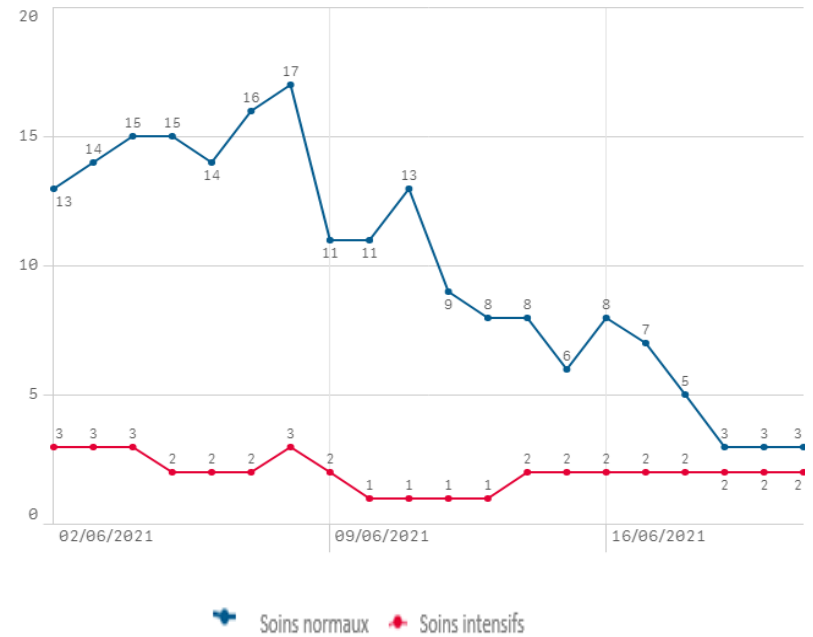
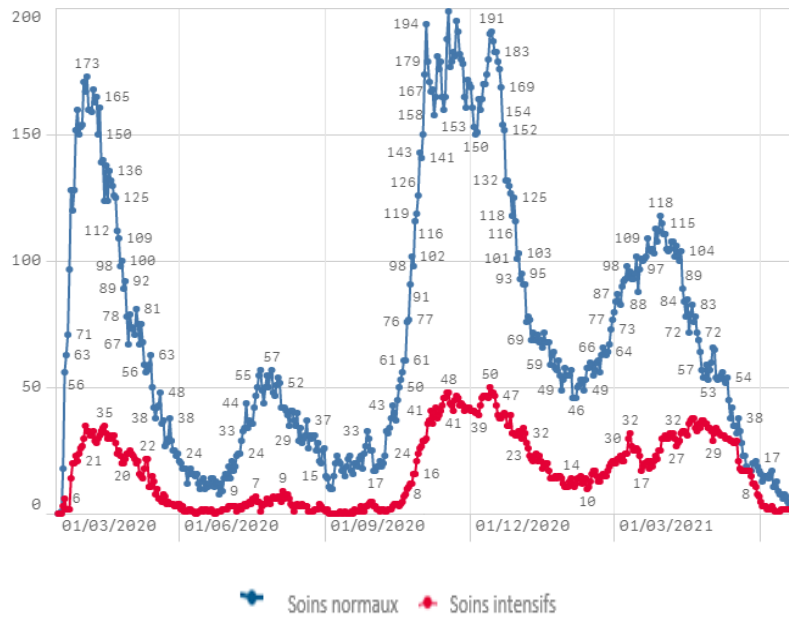
	Journée du 21.06.2021
Taux de positivité sur tous les tests effectués	0,16
Taux de positivité sur les tests effectués sur ordonnance et dans le cadre du contact tracing	0,63
Taux de positivité sur les tests effectués dans le cadre du LST	0,00



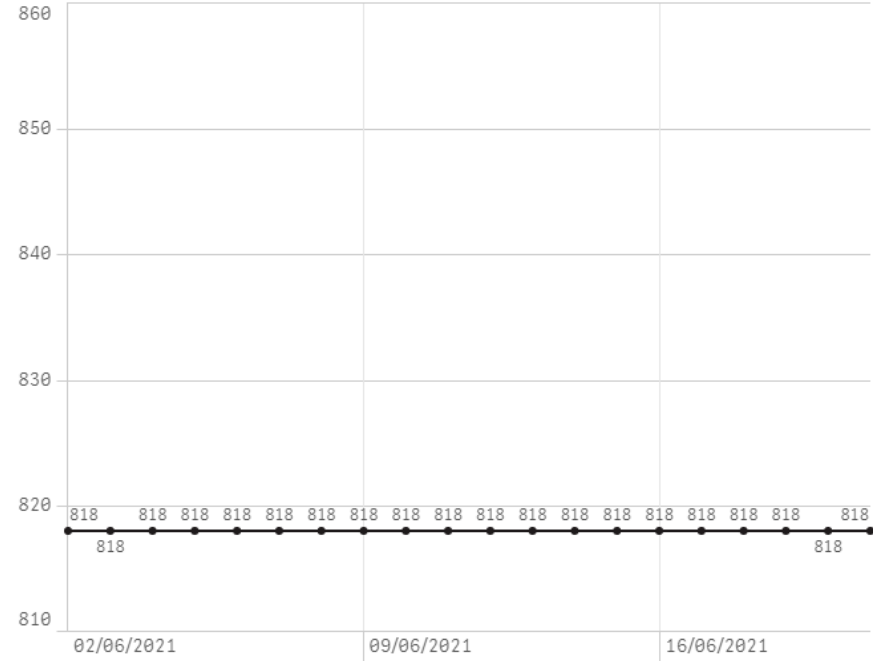
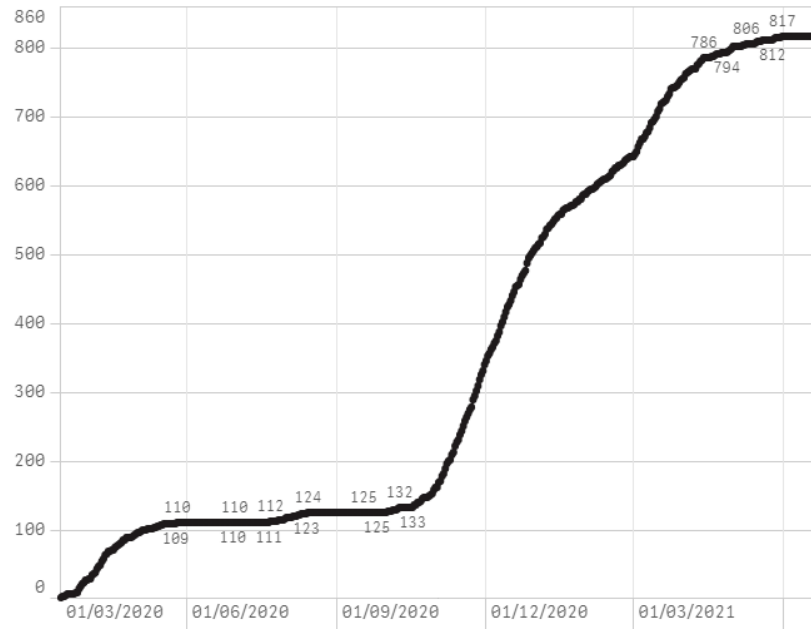
Nombre de personnes testées positives au COVID-19



Hospitalisations



Décès



Taux de positivité

