



Tiny Houses

Faciliter l'intégration des *Tiny Houses* dans le paysage communal



LE GOUVERNEMENT
DU GRAND-DUCHÉ DE LUXEMBOURG
Ministère de l'Intérieur



TINY HOUSE COMMUNITY
LUXEMBOURG
A.S.B.L.

Situation actuelle



L'implantation des *Tiny Houses* sur le sol luxembourgeois se heurte actuellement aux réglementations urbanistiques (PAG, PAP, Règlement sur les bâtisses).



LE GOUVERNEMENT
DU GRAND-DUCHÉ DE LUXEMBOURG
Ministère de l'Intérieur



TINY HOUSE COMMUNITY
LUXEMBOURG
A.S.B.L.

2 points de vue sur les *Tiny Houses*

Village *Tiny Houses*

- Mode de vie alternatif, durable et minimaliste
- Vivre dans une communauté
- Zone spéciale dédiée aux *Tiny Houses*

Solution de transition sur des terrains à bâtir

- Location du terrain ou du *Tiny House* en attendant une construction massive
- Apport à la mixité des typologies dans un quartier



Orientations réglementaires

- Réglementations-type qui permettent l'installation de *Tiny Houses* dans les communes
- Explications et recommandations supplémentaires
- Les communes décident de l'opportunité ou non de permettre les *Tiny Houses* sur leur territoire



Orientations réglementaires: PAG

- Implantation dans les zones d'habitations et zones mixtes existantes
- Zone de bâtiments et d'équipements publics en fonction des catégories de logements qu'elle admet
- Création d'une nouvelle zone:
« zone d'habitation 1 « habitations légères » [HAB-1 HL] »



Orientations réglementaires: PAP

- Principe: seulement les dispositions des PAP explicitement mentionnées s'appliquent pour les *Tiny Houses*
- De nouvelles dispositions spécifiques pour les *Tiny Houses* sont intégrées dans les PAP



Orientations réglementaires: Règlement sur les bâtisses

- Surface construite brute inférieure à 50m²
- Hauteur libre sous plafond:
 - Au moins 2,30 m
 - Moins pour les mezzanines et niches de sommeil
- Règles spécifiques pour la protection contre le froid





Visite d'un *Tiny House*



LE GOUVERNEMENT
DU GRAND-DUCHÉ DE LUXEMBOURG
Ministère de l'Intérieur



TINY HOUSE COMMUNITY
LUXEMBOURG
A.S.B.L.

A Tiny House is:



Photo: Nickie Lippert



LE GOUVERNEMENT
DU GRAND-DUCHÉ DE LUXEMBOURG
Ministère de l'Intérieur



More support for a circular economy

Less energy and
resource consumption



LE GOUVERNEMENT
DU GRAND-DUCHÉ DE LUXEMBOURG
Ministère de l'Intérieur



More community choices

Less unintentional
isolation



LE GOUVERNEMENT
DU GRAND-DUCHÉ DE LUXEMBOURG
Ministère de l'Intérieur



More appreciation of what you own

Less consumption



LE GOUVERNEMENT
DU GRAND-DUCHÉ DE LUXEMBOURG
Ministère de l'Intérieur



TINY HOUSE COMMUNITY
LUXEMBOURG
A.S.B.L.

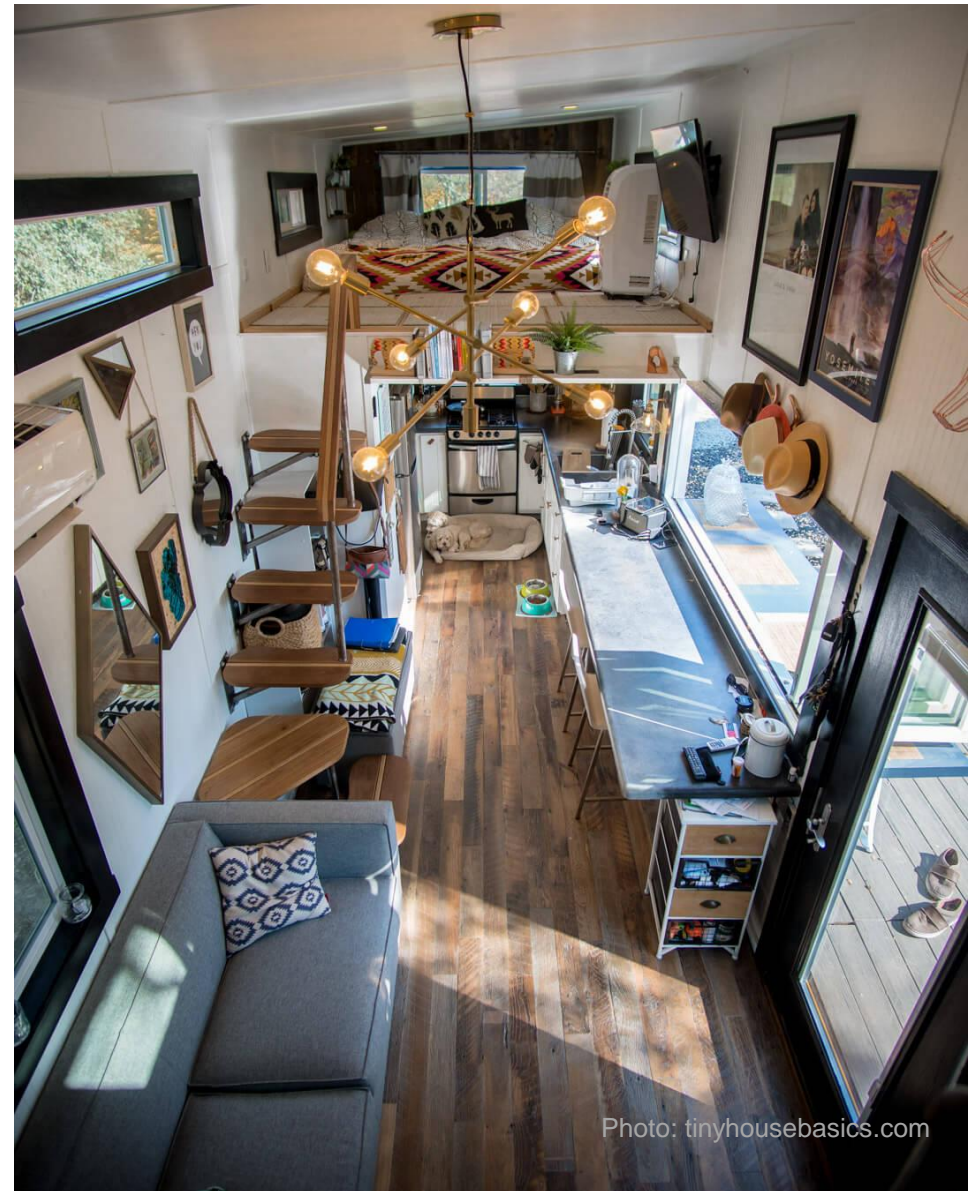


Photo: tinyhousebasics.com

More outside space

Less inside space



Photo: Nickie Lippert



LE GOUVERNEMENT
DU GRAND-DUCHÉ DE LUXEMBOURG
Ministère de l'Intérieur



TINY HOUSE COMMUNITY
LUXEMBOURG
A.S.B.L.

More financial security and independance

Less debt



Photo: tiny-houses.de



LE GOUVERNEMENT
DU GRAND-DUCHÉ DE LUXEMBOURG
Ministère de l'Intérieur



TINY HOUSE COMMUNITY
LUXEMBOURG
A.S.B.L.

More time for self-realisation and social engagement

Less work



LE GOUVERNEMENT
DU GRAND-DUCHÉ DE LUXEMBOURG
Ministère de l'Intérieur



More quality and dignity

Less envy and greed



LE GOUVERNEMENT
DU GRAND-DUCHÉ DE LUXEMBOURG
Ministère de l'Intérieur



TINY HOUSE COMMUNITY
LUXEMBOURG
A.S.B.L.



Photo: Jack-Foster on unsplash

More support and learning together

Less short term
solutions



Photo: Nickie Lippert



LE GOUVERNEMENT
DU GRAND-DUCHÉ DE LUXEMBOURG
Ministère de l'Intérieur



TINY HOUSE COMMUNITY
LUXEMBOURG
A.S.B.L.